

**제품명:** 시토크롬 P450 1B1 토끼 단클론 항체

**카탈로그 번호:** AMRe01878

연구용 전용

## 요약

설명	재조합토끼단클론항체
숙주	토끼
적용	WB, IHC
반응성	인간
결합	비결합
변형	수정치 없음
아이소타입	IgG
클론성	단클론성
형태	액체
농도	0.43mg/ml. 본제품의 농도는 재조합에 따라 다를 수 있습니다.
Storage	Aliquot 하여 $-20^{\circ}\text{C}$ 에 보관(12개월 유효). 냉동/해동 반복을 피하십시오.
Shipping	Ice bags
버퍼	50mM 트리스클로르산(pH 7.4), 0.15M NaCl, 40% 글세롤 0.01% 아지다 트림릿 0.05% 보충단질
정제	천상정제

## 적용

희석 비율	WB 1:500-1:1000, IHC 1:50-1:100
분자량	Calculated MW: 61 kDa; Observed MW: 61 kDa

## 항원 정보

유전자명	CYP1B1
다른 이름	CYP1B1; Cytochrome P450 1B1; CYP1B1
유전자 ID	1545
SwissProt ID	Q16678
면역원	인간 CYP1B1 재조합단백질

## 배경

시토크롬 P450 은 핵 DNA에 의해 유전자에 의해 암호화된다. 간에서 이 효소는 NADPH 의존적인 산화 반응에 관여한다. 시토크롬 P450은 지방, 약물 등 구조적으로 관련이 없는 다양한 화합물을 산화시킨다.

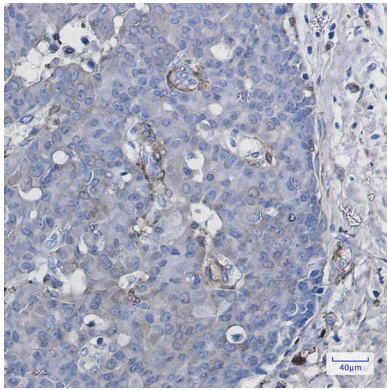
## 연구 분야

실험결과

## 이미지 데이터



주뇌용물에서 항체 P450 1B1 항을 사용하여 CYP1B1 을 확인 할 수 있었다



과민에 민감한 염색 조건에 CYP1B1 항을 이용한 염색을 수행하였. 항원 특이성 과민 조건을 pH 6.0 용액 사용하였다.