

제품명: 사이클로필린 B 토끼 단클론 항체

카탈로그 번호: AMRe01875

연구용 전용

요약

설명	재조합 토끼 단클론 항체
숙주	묘기
적용	WB
반응성	인간 쥐 생체
결합	비결합
변형	수정치 없음
아이소타입	IgG
클론성	단클론
형태	액체
농도	0.63mg/ml. 본 제품의 농도는 재조합에 따라 다를 수 있습니다.
Storage	Aliquot 하여 -20°C 에 보관(12개월 유효). 냉동/해동 반복을 피하십시오.
Shipping	Ice bags
버퍼	50mM 트리스클로르산(pH 7.4), 0.15M NaCl, 40% 글세롤, 0.01% 아지다 트림 및 0.05% 보르덴필
정제	천상정제

적용

희석 비율	WB 1:500-1:1000
분자량	Calculated MW: 24 kDa; Observed MW: 20 kDa

항원 정보

유전자명	PPIB
다른 이름	PPIB; CYPB; Peptidyl-prolyl cis-trans isomerase B; PPIase B; CYP-S1; Cyclophilin B; Rotamase B; S-cyclophilin; SCYLP
유전자 ID	5479
SwissProt ID	P23284
면역원	인간 사이클로필린 B의 합성 펩타이드

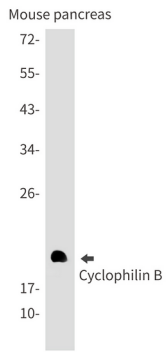
배경

PPIase는 단백질 접합 속도를 높입니다. 이는 올리고펩타이드, 단백질-펩타이드 결합, 수소 결합, 이차 구조를 촉진합니다.

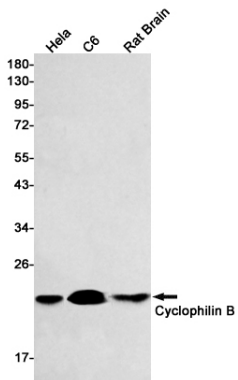
연구 분야

면역학

이미지 데이터



사이클로필린 B 항체를 사용하여 마우스 췌장에서 사이클로필린 B 의 위치 단백질 분석을 수행합니다.



HeLa, C6, 쥐뇌 등에서 사이클로필린 B 항체를 사용하여 사이클로필린 B 의 위치 단백질 분석을 수행합니다.