

제품명: 사이클린 T1 토끼 단클론 항체

카탈로그 번호: AMRe01874

연구용 전용

요약

설명	재조합 토끼 단클론 항체
숙주	토끼
적용	WB, IHC, ICC/IF, IP
반응성	인간 췌장
결합	비결합
변형	수정치 없음
아이소타입	IgG
클론성	단클론
형태	액체
농도	0.32mg/ml. 본 제품의 농도는 재조합에 따라 다를 수 있습니다.
Storage	Aliquot 하여 -20°C 에 보관 (12 개월 유효). 냉동/해동 반복을 피하십시오.
Shipping	Ice bags
버퍼	50mM 트리스클로르산 (pH 7.4), 0.15M NaCl, 40% 글세롤, 0.01% 아세트산, 0.05% 보코덴틸
정제	천상정제

적용

희석 비율	WB 1:500-1:1000, IHC 1:50-1:100, ICC/IF 1:50-1:200, IP 1:20-1:50
분자량	Calculated MW: 81 kDa; Observed MW: 81 kDa

항원 정보

유전자명	CCNT1
다른 이름	CCNT; CYCT1; HIVE1
유전자 ID	904
SwissProt ID	O60563
면역원	인간 사이클린 T1 의 재조합 단백질

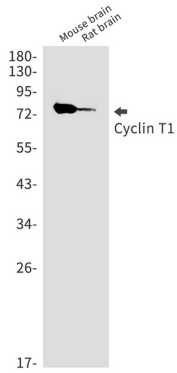
배경

사이클린은 CDK9/사이클린 T1 복합체 조립을 위한 양전하 단백질 (P-TEFb) 이고, RNA 중합효소 II (RNA Pol II) 의 큰 단위인 CTD (카복시 말단 도메인) 을 인산화시킬 수 있는 데서 상인 전사 인자의 기능을 촉진하는 것으로 알려져 있다.

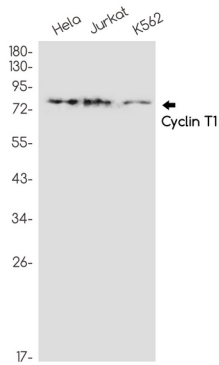
연구 분야

면역학

이미지 데이터



Cyclin T1 항체를 사용하여 마우스 뇌 및 랫 뇌 용출액에서 Cyclin T1의 위치 단백질을 수행합니다.



Hela, Jurkat, K562 세포 용출액에서 Cyclin T1 항체를 사용하여 Cyclin T1의 위치 단백질을 수행합니다.