

**제품명:** 사이클린 A2 토끼 단클론 항체

**카탈로그 번호:** AMRe01870

연구용 전용

## 요약

설명	재조합 토끼 단클론 항체
숙주	토끼
적용	WB, IHC, ICC/IF, IP
반응성	인간 췌장
결합	비결합
변형	수정치 없음
아이소타입	IgG
클론성	단클론
형태	액체
농도	0.51mg/ml. 본 제품의 농도는 재조비에 따라 다를 수 있습니다.
Storage	Aliquot 하여 $-20^{\circ}\text{C}$ 에 보관 (12 개월 유효). 냉동/해동 반복을 피하십시오.
Shipping	Ice bags
버퍼	50mM 트리스클로르산 (pH 7.4), 0.15M NaCl, 40% 글세롤 0.01% 아지다 트림릿 0.05% 보호덴빌
정제	천상정제

## 적용

희석 비율	WB 1:500-1:1000, IHC 1:50-1:100, ICC/IF 1:50-1:200, IP 1:20-1:50
분자량	Calculated MW: 49 kDa; Observed MW: 49 kDa

## 항원 정보

유전자명	CCNA2
다른 이름	CCN1; CCNA
유전자 ID	890
SwissProt ID	P20248
면역원	인간 사이클린 A2의 항원 펩타이드

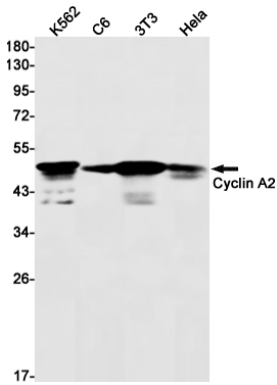
## 배경

이 유전자는 다양한 세포주기 동안 단백질 형태를 가진 주기를 보이는 고분자량 사이클린 계열에 속한다. 사이클린은 CDK 키아제 조절 역할을 한다. 서로 다른 사이클린은 각기 다른 발현 패턴을 나타내며, 이는 각 세포주기 동안 시간적 조절에 기여한다. 생식기에 존재하는 사이클린 A1 과는 달리, 이 사이클린은 모든 조직에 발현된다. 이 사이클린은 CDC2 또는 CDK2 키아제 결합에 항상 결합하며 세포주기의 G1/S 및 G2/M 전환을 촉진한다.

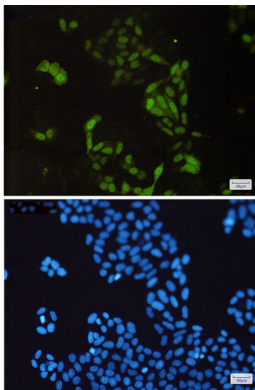
## 연구 분야

세포 생물학

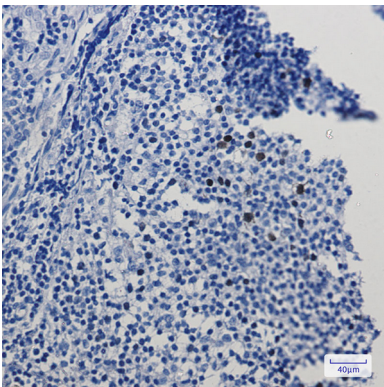
## 이미지 데이터



K562, C6, 3T3, HeLa 세포 용출액에서 Cyclin A2 항체를 사용하여 Cyclin A2의 위치 단백질 분석을 수행했다.



HeLa 세포에서 Cyclin A2 항체(녹색)와 DAPI(청색)를 사용하여 Cyclin A2(녹색)의 면역조직화 분석.



과민에 민감한 조건에서 Cyclin A2 항체를 사용한 면역조직화 분석을 수행했다. 항원 화합물은 고온 조건과 pH 6.0 용액을 사용했다.