

제품명: 사이클린 A2 토끼 단클론 항체

카탈로그 번호: AMRe01869

연구용 전용

요약

설명	재조합토끼단클론항체
숙주	토끼
적용	WB,IHC,ICC/IF
반응성	인간 췌장암
결합	비결합
변형	수정치 없음
아이소타입	IgG
클론성	단클론항체
형태	액체
농도	0.37mg/ml. 본제품의 농도는 재조비에 따라 다를 수 있습니다.
Storage	Aliquot 하여 -20°C 에 보관(12개월 유효). 냉동/해동 반복을 피하십시오.
Shipping	Ice bags
버퍼	50mM 트리스클로르산(pH 7.4), 0.15M NaCl, 40% 글세롤 0.01% 아지다 트림 및 0.05% 보흐덴필
정제	천상정제

적용

희석 비율	WB 1:500-1:1000, IHC 1:50-1:100, ICC/IF 1:50-1:200
분자량	Calculated MW: 47 kDa; Observed MW: 47 kDa

항원 정보

유전자명	Ccna2
다른 이름	Ccn1; Ccna; Cyca; Ccn-1; CycA2; AA408589
유전자 ID	12428.0
SwissProt ID	P51943
면역원	인간 PIM1 의 항원 단백질

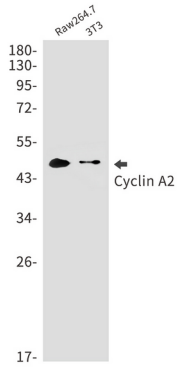
배경

사이클린은 세포주기 G1/S 및 G2/M 전이 단계를 조절하는 단백질입니다. 사이클린은 사이클린 의존성 단백질 키나제(CDK1 및 CDK2)와 특정 세포주기 단백질에 결합하여 복합체를 형성하여 기능을 수행합니다. 사이클린은 또한 복합체 구성을 부여하여 세포주기 전이에서 CDK1 및 CDK2와 차별적으로 작용하고 활성화됩니다.

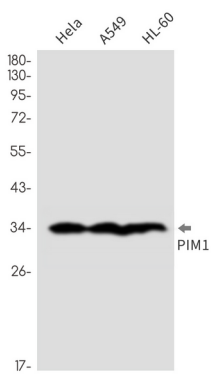
연구 분야

세포생물학

이미지 데이터



Cyclin A2 항을 사용하여 Raw264.7 및 3T3 세포 용출액에서 Cyclin A2의 위치를 분석을 수행합니다.



Cyclin A2 항을 사용하여 Jurkat, C6, A431 세포 용출액에서 Cyclin A2의 위치를 분석을 수행합니다.