

제품명: 컬린 3 토끼 단클론 항체

카탈로그 번호: AMRe01863

연구용 전용

요약

설명	재조합 토끼 단클론 항체
숙주	토끼
적용	WB, IP
반응성	인간 쥐 생체
결합	비결합
변형	수정치 없음
아이소타입	IgG
클론성	단클론
형태	액체
농도	0.32mg/ml. 본 제품의 농도는 재조비에 따라 다를 수 있습니다.
Storage	Aliquot 하여 -20°C 에 보관(12 개월 유효). 냉동/해동 반복을 피하십시오.
Shipping	Ice bags
버퍼	50mM 트리스클렌스(pH 7.4), 0.15M NaCl, 40% 글세롤 0.01% 아지다 트림 및 0.05% 보흐덴필
정제	천상정제

적용

희석 비율	WB 1:500-1:1000, IP 1:20-1:50
분자량	Calculated MW: 89 kDa; Observed MW: 89 kDa

항원 정보

유전자명	CUL3
다른 이름	CUL3; KIAA0617; Cullin-3; CUL-3
유전자 ID	8452
SwissProt ID	Q13618
면역원	인간 컬린 3 의 항원 펩타이드

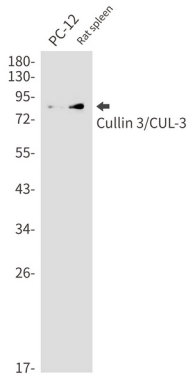
배경

BTB-CUL3-RBX1은 표적 단백질 유비쿼린 및 유비쿼린을 매개하는 E3 복합체 RING 구성 요소인 E3 유비쿼린 단백질에 결합하는 구성 요소입니다. E3 복합체는 표적 단백질과 유비쿼린 결합 효소의 작용을 통해 표적 단백질의 분해를 촉진합니다.

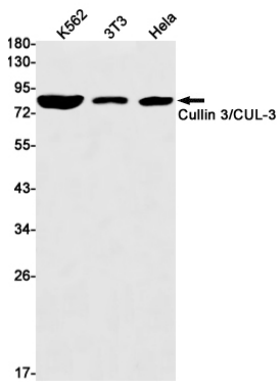
연구 분야

세포생물학

이미지 데이터



Cullin 3 항체 사용하여 PC-12 주 배양물에 Cullin 3/CUL3 의 웨스턴 블롯 분석을 수행합니다.



K562, 3T3, HeLa 세포 배양물에 Cullin 3/CUL3 항체 사용하여 Cullin 3/CUL3 의 웨스턴 블롯 분석을 수행합니다.