

**제품명:** 컬린 2 토끼 단클론 항체

**카탈로그 번호:** AMRe01862

연구용 전용

## 요약

설명	재조합 토끼 단클론 항체
숙주	묘
적용	WB, IP
반응성	인간 쥐 생체
결합	비결합
변형	수정치 없음
아이소타입	IgG
클론성	단클론성
형태	액체
농도	-
Storage	Aliquot 하여 $-20^{\circ}\text{C}$ 에 보관(12 개월 유효). 냉동/해동 반복을 피하십시오.
Shipping	Ice bags
버퍼	50mM 트리스클렌스(pH 7.4), 0.15M NaCl, 40% 글세롤 0.01% 아지다 트림릿 0.05% 보충액
정제	천상정제

## 적용

희석 비율	WB 1:500-1:1000, IP 1:20-1:50
분자량	Calculated MW: 87 kDa; Observed MW: 87 kDa

## 항원 정보

유전자명	CUL2
다른 이름	Cul2; CUL 2; CUL2; cullin 2
유전자 ID	8453
SwissProt ID	Q13617
면역원	인간 컬린 2의 항원 펩타이드

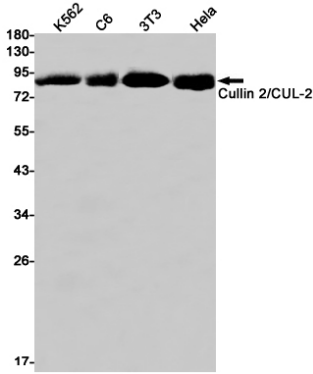
## 배경

이 컬린 RING 개체 E3(ElonginB/C-CUL2/5-SOCS-box) 단백질 복합체 구성요소로서, 표적 단백질 유변형을 매개한다. 복합체에서 결합을 통해, 결합 유변형 단백질의 위치를 통해 특정에 결합할 수 있다.

## 연구 분야

세포 생물학

## 이미지 데이터



K562, C6, 3T3, HeLa 세포에서 Cullin 2 항을 사용하여 Cullin 2/CUL2 의 단백질 분리를 수행했다.