

**제품명:** 컬린 1 토끼 단클론 항체

**카탈로그 번호:** AMRe01861

연구용 전용

## 요약

설명	재조합 토끼 단클론 항체
숙주	묘
적용	WB, ICC/IF
반응성	인 쥐 생체
결합	비결합
변형	수정치 없음
아이소타입	IgG
클론성	단클론성
형태	액체
농도	0.16mg/ml. 본 제품의 농도는 재조합에 따라 다를 수 있습니다.
Storage	Aliquot 하여 $-20^{\circ}\text{C}$ 에 보관 (12 개월 유효). 냉동/해동 반복을 피하십시오.
Shipping	Ice bags
버퍼	50mM 트리스클로르산 (pH 7.4), 0.15M NaCl, 40% 글세롤, 0.01% 아지다, 투름 및 0.05% 보호덴필
정제	천상정제

## 적용

희석 비율	WB 1:500-1:1000, ICC/IF 1:50-1:200
분자량	Calculated MW: 90 kDa; Observed MW: 90 kDa

## 항원 정보

유전자명	CUL1
다른 이름	CUL1; Cullin1
유전자 ID	8454
SwissProt ID	Q13616
면역원	인간 컬린 1의 항원 펩타이드

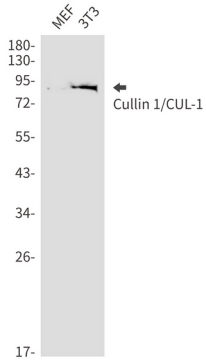
## 배경

세포주기 진행 신호 전달 및 전이 관련 단백질 유비쿼터를 매개하는 E3 복합체 RING 개신 SCF(SKP1-CUL1-F-box) 단백질 E3 유비쿼틴 단백질 리아제 복합체 구성요소

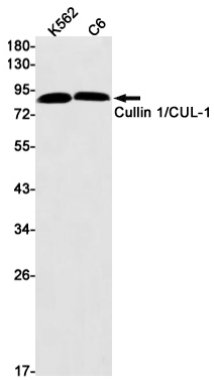
## 연구 분야

세포 생물학

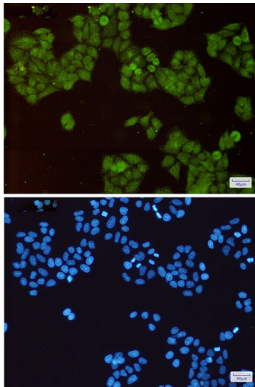
## 이미지 데이터



MEF 및 3T3 세포 용출액에서 Cullin 1 항을 사용하여 Cullin 1/CUL1에 대한 항원-단백질 반응을 수행합니다.



Cullin 1/CUL1 항을 사용하여 K562 및 C6 세포 용출액에서 Cullin 1/CUL1의 항원-단백질 반응을 수행합니다.



칼린 1 항을 사용하여 HeLa 세포에서 칼린 1 (녹색)을 면역세포 화학 분석한 결과 DAPI (청색)를 사용하여 핵을 염색한 결과