

제품명: CTP 합성효소 토끼 단클론 항체

카탈로그 번호: AMRe01860

연구용 전용

요약

설명	재조합단클론항체
숙주	토끼
적용	WB
반응성	인간
결합	비결합
변형	수정치아음
아이소타입	IgG
클론성	단클론성
형태	액체
농도	-
Storage	Aliquot 하여 -20°C 에 보관(12 개월 유효). 냉동/해동 반복을 피하십시오.
Shipping	Ice bags
버퍼	50mM 트리스클렌스(pH 7.4), 0.15M NaCl, 40% 글세롤, 0.01% 아지다, 투름 및 0.05% 보르덴필
정제	천상정제

적용

희석 비율	WB 1:500-1:1000
분자량	Calculated MW: 67 kDa; Observed MW: 67 kDa

항원 정보

유전자명	CTPS1
다른 이름	CTPS; GATD5; IMD24
유전자 ID	1503
SwissProt ID	P17812
면역원	인간 CTP 합성효소 항원

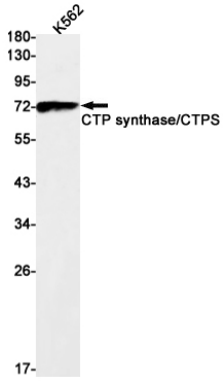
배경

이 효소는 DNA, RNA 및 단백질에 CTP의 de novo 합성에 관여한다. 글루탐산염과 아미노산이 UTP를 CTP로 전환하는 ATP 의존적 효소를 촉매한다. 이 효소는 또한 CTP는 핵산 합성의 주요 측면에 중요한 역할을 한다.

연구 분야

태양세포막

이미지 데이터



CTP 합성 효소를 사용하여 K562 세포에서 CTP 합성/CTPS의 위치를 분석하였다.