

제품명: Ctip2 토끼 단클론 항체

카탈로그 번호: AMRe01859

연구용 전용

요약

설명	재조합 토끼 단클론 항체
숙주	토끼
적용	WB
반응성	인간
결합	비결합
변형	수정치 없음
아이소타입	IgG
클론성	단클론
형태	액체
농도	0.3mg/ml. 본 제품의 농도는 제조 배치에 따라 다를 수 있습니다.
Storage	Aliquot 하여 -20°C 에 보관(12 개월 유효). 냉동/해동 반복을 피하십시오.
Shipping	Ice bags
버퍼	50mM 트리스클렌스(pH 7.4), 0.15M NaCl, 40% 글세롤, 0.01% 아지다, 투름 및 0.05% 보르덴필
정제	천상정제

적용

희석 비율	WB 1:500-1:1000
분자량	Calculated MW: 96 kDa; Observed MW: 120-130 kDa

항원 정보

유전자명	BCL11B
다른 이름	ATL1 alpha; ATL1 beta; ATL1 gamma; ATL1 delta; Bcl11b; BCL11B/TRDC fusion; CTIP2; hRIT1 alpha; hRit1; Rit1
유전자 ID	64919
SwissProt ID	Q9C0K0
면역원	인간 Ctip2의 항원 펩타이드

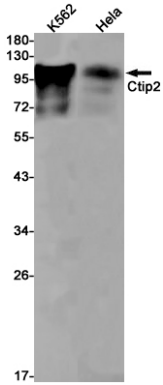
배경

T 세포 증식과 분화 중 억제 단백질 P53 신호 전달 경로를 활성화함으로써 분화 과정에서 중요한 역할을 할 수 있는 GC 가동 반응에 직접 결합하여 TF COUP2와 협력적으로 전사를 억제

연구 분야

후생학/핵산/탈

이미지 데이터



Ctip2 항를 사용하여 K562 및 HeLa 세포 용출액에서 Ctip2의 위치 단백질 분리를 수행했습니다.