

**제품명: CTCF** 토끼 단클론 항체

**카탈로그 번호: AMRe01857**

연구용 전용

## 요약

설명	재조합 토끼 단클론 항체
숙주	토끼
적용	WB, IHC, ICC/IF
반응성	인간 쥐 생체
결합	비결합
변형	수정치 없음
아이소타입	IgG
클론성	단클론
형태	액체
농도	0.3mg/ml. 본 제품의 농도는 제조 배치에 따라 다를 수 있습니다.
Storage	Aliquot 하여 $-20^{\circ}\text{C}$ 에 보관(12개월 유효). 냉동/해동 반복을 피하십시오.
Shipping	Ice bags
버퍼	50mM 트리스클로르산(pH 7.4), 0.15M NaCl, 40% 글세롤 0.01% 아지다 트림 및 0.05% 보흐덴필
정제	천상정제

## 적용

희석 비율	WB 1:500-1:1000, IHC 1:50-1:100, ICC/IF 1:50-1:200
분자량	Calculated MW: 83 kDa; Observed MW: 140 kDa

## 항원 정보

유전자명	CTCF
다른 이름	CTCF; Transcriptional repressor CTCF; 11-zinc finger protein; CCCTC-binding factor; CTCFL paralog
유전자 ID	10664
SwissProt ID	P49711
면역원	인간 CTCF의 합성 펩타이드

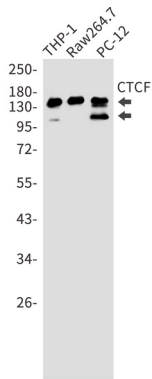
## 배경

크리틴 단백질은 중요한 역할을 합니다. 서로 다른 DNA 서열에 결합하여 합성형 이차 구조 단백질을 매개할 수 있습니다. IGF2/H19 와 WSB1/NF1 서열의 염색체 간 결합을 매개하고 딸 DNA 조각을 통한 전장 보유할 수 있습니다.

## 연구 분야

후유전학/핵산진단

## 이미지 데이터



CTCF 항을 사용하여 THP-1, Raw264.7, PC-12 세포 용출액에서 CTCF의 위치 단백질 분리를 수행합니다.