

제품명: CSHL1 토끼 단클론 항체

카탈로그 번호: AMRe01855

연구용 전용

요약

설명	재조합 토끼 단클론 항체
숙주	토끼
적용	WB, IHC
반응성	인간
결합	비결합
변형	수정치 없음
아이소타입	IgG
클론성	단클론
형태	액체
농도	0.3mg/ml. 본 제품 농도는 제조배에 따라 다를 수 있습니다.
Storage	Aliquot 하여 -20°C 에 보관(12개월 유효). 냉동/해동 반복을 피하십시오.
Shipping	Ice bags
버퍼	50mM 트리스클로르산(pH 7.4), 0.15M NaCl, 40% 글세롤, 0.01% 아지다 트림릿, 0.05% 보르덴필
정제	천상정제

적용

희석 비율	WB 1:500-1:1000, IHC 1:50-1:100
분자량	Calculated MW: 25 kDa; Observed MW: 25 kDa

항원 정보

유전자명	CSHL1
다른 이름	Lactogen-like; Chorionic somatomammotropin-like
유전자 ID	1444
SwissProt ID	Q14406
면역원	인간 CSHL1 의 재조합 단백질

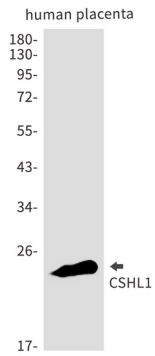
배경

안중GH/CS 클론의 다른 구성원이 부차적으로 발현하기 위해 발현하는 유전자 호르몬일 가능성이 있다.

연구 분야

신약개발

이미지 데이터



CSHL1 항체를 사용하여 태반 조직에서 CSHL1의 위치를 분석을 수행합니다.