

**제품명: CRM1** 토끼 단클론 항체

**카탈로그 번호: AMRe01853**

연구용 전용

## 요약

설명	재조합 토끼 단클론 항체
숙주	토끼
적용	WB, ICC/IF
반응성	인간
결합	비결합
변형	수정치 없음
아이소타입	IgG
클론성	단클론
형태	액체
농도	0.63mg/ml. 본 제품의 농도는 재조비에 따라 다를 수 있습니다.
Storage	Aliquot 하여 $-20^{\circ}\text{C}$ 에 보관 (12 개월 유효). 냉동/해동 반복을 피하십시오.
Shipping	Ice bags
버퍼	50mM 트리스클렌스 (pH 7.4), 0.15M NaCl, 40% 글세롤 0.01% 아지다 트림 및 0.05% 보흐덴필
정제	천상정제

## 적용

희석 비율	WB 1:500-1:1000, ICC/IF 1:50-1:200
분자량	Calculated MW: 123 kDa; Observed MW: 123 kDa

## 항원 정보

유전자명	XPO1
다른 이름	XPO1; CRM1; Exportin-1; Exp1; Chromosome region maintenance 1 protein homolog
유전자 ID	7514
SwissProt ID	O14980
면역원	인간 CRM1 의 합성 펩타이드

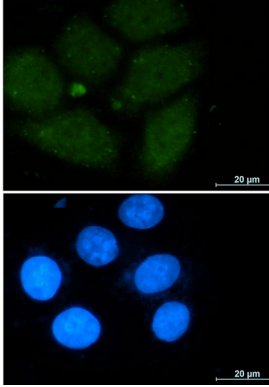
## 배경

류이중환핵출산(NES)를 지닌 단백질은 RNA 의 핵 수출을 매개한다. 핵에서 RANBP3 와 함께 조직된 NES 및 활성 GTP 결합(Ran-GTP)의 GTPase RAN 에 합체적으로 결합한다. 이 복합체는 핵막(NPC)에 도착하는 것을 막고 또한 이 결합을 통해 이루어진다.

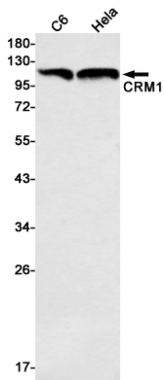
## 연구 분야

신약개발

## 이미지 데이터



CRM1 항체(DAPI(청색)를 사용하여 A549 세포에서 CRM1(녹색)의 면역표지 분석을 수행했다.



CRM1 항체를 사용하여 C6 및 HeLa 세포에서 CRM1의 면역표지 분석을 수행했다.