

제품명: CRM1 토끼 단클론 항체

카탈로그 번호: AMRe01852

연구용 전용

요약

설명	재조합 토끼 단클론 항체
숙주	뉘끼
적용	WB, IHC, ICC/IF
반응성	인간 쥐 생체
결합	비결합
변형	수정되지 않음
아이소타입	IgG
클론성	단클론
형태	액체
농도	-
Storage	Aliquot 하여 -20°C 에 보관(12개월 유효). 냉동/해동 반복을 피하십시오.
Shipping	Ice bags
버퍼	50mM 트리스클로르산(pH 7.4), 0.15M NaCl, 40% 글세롤 0.01% 아지다 트림 및 0.05% 보흐덴필
정제	천상정제

적용

희석 비율	WB 1:500-1:1000, IHC 1:50-1:100, ICC/IF 1:50-1:200
분자량	Calculated MW: 123 kDa; Observed MW: 123 kDa

항원 정보

유전자명	XPO1
다른 이름	XPO1; CRM1; Exportin-1; Exp1; Chromosome region maintenance 1 protein homolog
유전자 ID	7514
SwissProt ID	O14980
면역원	인간 CRM1의 합성 펩타이드

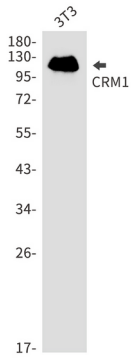
배경

류이중환핵출산(NES)를 지닌 단백질은 RNA의 핵 수출을 매개한다. 핵에서 핵막을 통과하는 데에는 RANBP3와 함께 조단백질 NES 및 활성 GTP 결합(Ran-GTP)의 GTPase RAN에 합체적으로 결합한다. 이 복합체는 핵막(NPC)에 도착하는 것은 뉴클레오포린 결합을 통해 이루어진다.

연구 분야

신약개발

이미지 데이터



CRM1 항를 사용하여 BT3 세포 용출액에서 CRM1의 위치 단백질 분획을 수행합니다.