

제품명: CREB 토끼 단클론 항체

카탈로그 번호: AMRe01851

연구용 전용

요약

설명	재조합 토끼 단클론 항체
숙주	묘
적용	WB, IHC, IP
반응성	인공 쥐 생체
결합	비결합
변형	수정치 없음
아이소타입	IgG
클론성	단클론
형태	액체
농도	0.51mg/ml. 본 제품의 농도는 재조비에 따라 다를 수 있습니다.
Storage	Aliquot 하여 -20°C 에 보관 (12 개월 유효). 냉동/해동 반복을 피하십시오.
Shipping	Ice bags
버퍼	50mM 트리스클로르산 (pH 7.4), 0.15M NaCl, 40% 글세롤 0.01% 아지다 트림 및 0.05% 보흐덴필
정제	천상정제

적용

희석 비율	WB 1:500-1:1000, IHC 1:50-1:100, IP 1:20-1:50
분자량	Calculated MW: 35 kDa; Observed MW: 43 kDa

항원 정보

유전자명	CREB1
다른 이름	CREB1; Cyclic AMP-responsive element-binding protein 1; CREB-1; cAMP-responsive element-binding protein 1
유전자 ID	1385
SwissProt ID	P16220
면역원	표적 단백질에 대한 항원 펩타이드

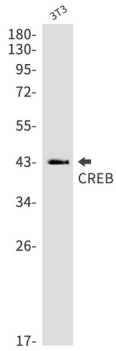
배경

이 유전자는 DNA 결합 단백질로써 세포에서 전사 인자를 암호화한다. 이 단백질은 중량형으로 cAMP 반응 요소 (CRE)와 구조적으로 결합한다.

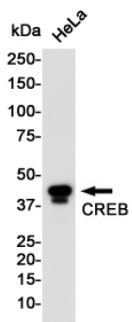
연구 분야

후유학핵산합성

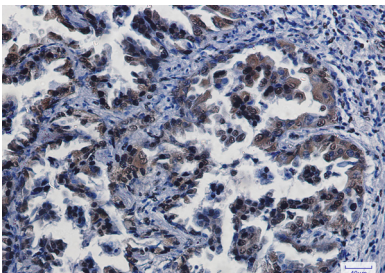
이미지 데이터



CREB 항을 사용하여 BT3 세포 용출액에서 CREB의 위치 단백질 분을 수행합니다.



CREB 항을 사용하여 HeLa 세포 용출액에서 CREB의 위치 단백질 분을 수행합니다.



CREB 항을 사용하여 피부 조직의 면역조직화학 분석을 위해 고온 조직의 균사체를 pH 6.0 용출액에 사용했습니다.