

제품명: Phospho-CREB(Ser133) 토끼 단클론 항체

카탈로그 번호: AMRe01850

연구용 전용

요약

설명	재조합 토끼 단클론 항체
숙주	토끼
적용	WB, IHC, IP
반응성	인산화
결합	비결합
변형	인산화
아이소타입	IgG
클론성	단클론성
형태	액체
농도	0.16mg/ml. 본 제품의 농도는 재조합에 따라 다를 수 있습니다.
Storage	Aliquot 하여 -20°C 에 보관(12 개월 유효). 냉동/해동 반복을 피하십시오.
Shipping	Ice bags
버퍼	50mM 트리스클로르산(pH 7.4), 0.15M NaCl, 40% 글세롤, 0.01% 아지다나, 0.05% 보르덴필
정제	천상정제

적용

희석 비율	WB 1:500-1:1000, IHC 1:50-1:100, IP 1:20-1:50
분자량	Calculated MW: 35 kDa; Observed MW: 43 kDa

항원 정보

유전자명	CREB1
다른 이름	CREB1; Cyclic AMP-responsive element-binding protein 1; CREB-1; cAMP-responsive element-binding protein 1
유전자 ID	1385
SwissProt ID	P16220
면역원	인 CREB 의 Ser133 주변 잔기에 해당하는 합성 인산화 펩타이드

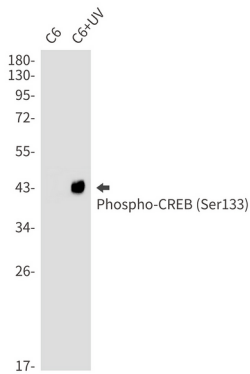
배경

이 유전자는 DNA 결합 단백질로써 세포에서 전 인자를 암호화한다. 이 단백질은 다양한 cAMP 반응 요소(CRE)에 결합한다.

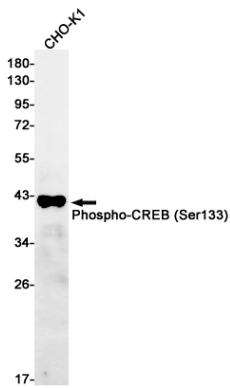
연구 분야

후생학/핵산/발

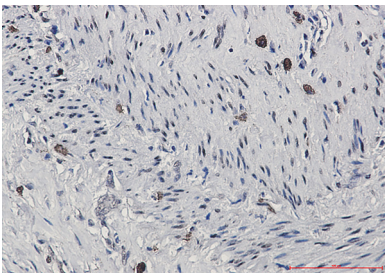
이미지 데이터



C6 및 C6+UV 용물에서 인화 CREB(Ser133) 항를 사용하여 인화 CREB(Ser133)의 위치 단백질 분을 수행했다



CHO-K1 세포 용물에서 인화 CREB(Ser133) 항를 사용하여 인화 CREB(Ser133)의 위치 단백질 분을 수행했다



CREB(Phospho-Ser133) 항를 이용하여 파킨슨병에 대한 침착의 면역조직화 분석 항원 복어는 고압 조건외구에서 pH 6.0 용물 사용했다