

제품명: CPSF6 토끼 단클론 항체

카탈로그 번호: AMRe01849

연구용 전용

요약

설명	재조합 토끼 단클론 항체
숙주	토끼
적용	WB, IHC, ICC/IF, IP
반응성	인간 췌장
결합	비결합
변형	수정치 없음
아이소타입	IgG
클론성	단클론
형태	액체
농도	-
Storage	Aliquot 하여 -20°C 에 보관(12 개월 유효). 냉동/해동 반복을 피하십시오.
Shipping	Ice bags
버퍼	50mM 트리스클로르산(pH 7.4), 0.15M NaCl, 40% 글세롤 0.01% 아지다 트림릿 0.05% 보충액
정제	천상정제

적용

희석 비율	WB 1:500-1:1000, IHC 1:50-1:100, ICC/IF 1:50-1:200, IP 1:20-1:50
분자량	Calculated MW: 59 kDa; Observed MW: 70 kDa

항원 정보

유전자명	CPSF6
다른 이름	CFIM; CFIM68; CFIM72; HPBR11-4; HPBR11-7
유전자 ID	11052
SwissProt ID	Q16630
면역원	인간 CPSF6의 합성 펩타이드

배경

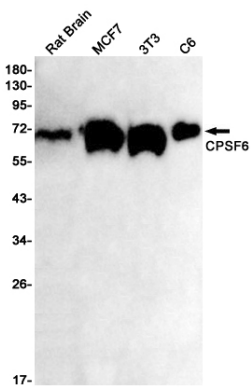
CFIm(cleavage factor Im)은 전령 RNA(pre-mRNA)가 상 mRNAs 로 성숙하는 데 필요한 pre-mRNA 3'-말단 절단 및 말단 인산화에 관여하는 역할을 하는 잘 알려진 복합체 구성 요소입니다(PubMed:9659921, PubMed:8626397, PubMed:14690600, PubMed:29276085). CFIm 은 pre-mRNA 3'-말단 인산화 및 절단 복합체 구성 요소인 U1 snRNP와 함께 pre-mRNA 3'-말단 절단 및 말단 인산화에 관여하는 역할을 하는 잘 알려진 복합체 구성 요소입니다(PubMed:9659921, PubMed:8626397, PubMed:14690600). 다른 전령 RNA(pre-mRNA)는 여기에서

pA 신호를 포함하고 있어 대체 및 폴리(A)를 통해 양의 3' 말단을 갖는 mRNA를 생성한다(PubMed:23187700, PubMed:29276085). CFIm 복합체는 유전자 전사 RNA의 3' 비번역 영역(UTR)에 위치한 5'-UGUA-3' 요소에 결합하여 APA 과정에서 잘라내고 폴리(A)화 부위 선택의 핵심 조절자 역할을 한다(PubMed:20695905, PubMed:29276085). CPSF6는 pA 신호에 의한 5'-UGUA-3' 요소에 대한 NUDT21/CPSF5 결합을 강화하여 RNA 루프를 촉진하여 mRNA 3'-체이저를 잠금한다(PubMed:15169763, PubMed:29276085, PubMed:21295486). mRNA 수송을 근접한다(PubMed:19864460).

연구 분야

후유전학/핵산화학

이미지 데이터



CPSF6 항체를 사용하여 MCF-7, 3T3, C6 세포 등에서 CPSF6의 위치를 분석을 수행했다