

제품명: Cpn10 토끼 단클론 항체

카탈로그 번호: AMRe01848

연구용 전용

요약

설명	재조합 토끼 단클론 항체
숙주	토끼
적용	WB, IHC, IP
반응성	인간 쥐 생체
결합	비결합
변형	수정치 없음
아이소타입	IgG
클론성	단클론
형태	액체
농도	0.51mg/ml. 본 제품의 농도는 재조합에 따라 다를 수 있습니다.
Storage	Aliquot 하여 -20°C 에 보관(12개월 유효). 냉동/해동 반복을 피하십시오.
Shipping	Ice bags
버퍼	50mM 트리스클로르산(pH 7.4), 0.15M NaCl, 40% 글세롤 0.01% 아지다 트림 및 0.05% 보흐덴필
정제	천상정제

적용

희석 비율	WB 1:500-1:1000, IHC 1:50-1:100, IP 1:20-1:50
분자량	Calculated MW: 11 kDa; Observed MW: 11 kDa

항원 정보

유전자명	HSPE1
다른 이름	HSPE1; 10 kDa heat shock protein; mitochondrial; Hsp10; 10 kDa chaperonin; Chaperonin 10; CPN10; Early-pregnancy factor; EPF
유전자 ID	3336
SwissProt ID	P61604
면역원	인간 Cpn10의 합성 펩타이드

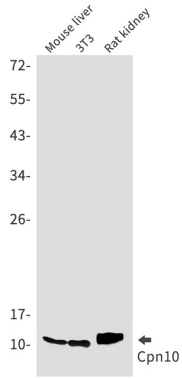
배경

전신 CPN10 동족은 CPN60 과 함께 미토콘드리아 단백질 합성에 필수적이다. Mg-ATP 의존한다. CPN60 에 결합하여 CPN60 의 ATPase 활성을 억제한다.

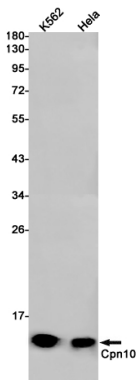
연구 분야

산학연

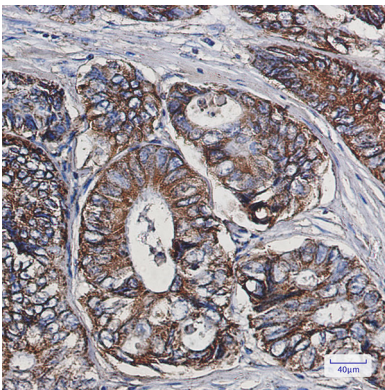
이미지 데이터



Cpn10 항체를 사용하여 마우스 간 3T3 세포 및 흰쥐 신장에서 Cpn10의 위치를 분석하는 실험을 수행했습니다.



Cpn10 항체를 사용하여 K562 및 HeLa 세포에서 Cpn10의 위치를 분석하는 실험을 수행했습니다.



피부 표본의 경우 조직에 Cpn10 항체를 이용한 면역조직화 분석을 수행했다. 항원 복제는 고염온 조건인 산성 pH 6.0 용액을 사용했다.