

제품명: 코르탁틴 토끼 단클론 항체

카탈로그 번호: AMRe01842

연구용 전용

요약

설명	재조합 토끼 단클론 항체
숙주	토끼
적용	WB, IHC, ICC/IF, IP
반응성	인간 쥐 생체
결합	비결합
변형	수정치 없음
아이소타입	IgG
클론성	단클론
형태	액체
농도	0.3mg/ml. 본 제품의 농도는 제조배에 따라 다를 수 있습니다.
Storage	Aliquot 하여 -20°C 에 보관(12 개월 유효). 냉동/해동 반복을 피하십시오.
Shipping	Ice bags
버퍼	50mM 트리스클렌스(pH 7.4), 0.15M NaCl, 40% 글세롤 0.01% 아지다 트림 및 0.05% 보흐덴필
정제	천상정제

적용

희석 비율	WB 1:500-1:1000, IHC 1:50-1:100, ICC/IF 1:50-1:200, IP 1:20-1:50
분자량	Calculated MW: 62 kDa; Observed MW: 80-85 kDa

항원 정보

유전자명	CTTN
다른 이름	CTTN; EMS1; Src substrate cortactin; Amplixin; Oncogene EMS1
유전자 ID	2017
SwissProt ID	Q14247
면역원	인간 코르탁틴 합성 펩타이드

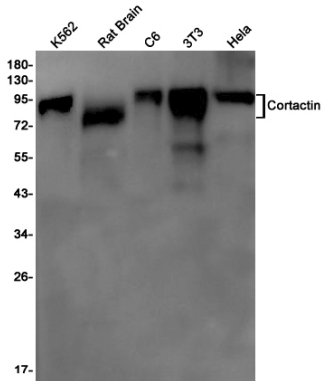
배경

코르탁틴 세포 동중양 재조합을 조절하는 데 관여는 세포골격 단백질이다. 세포 동시 리탈과 유사한 장차에 위함이다. 코르탁틴의 여는 말린 세포막은 인자에서 Arp2/3 및 WASP 복합체 결합한다.

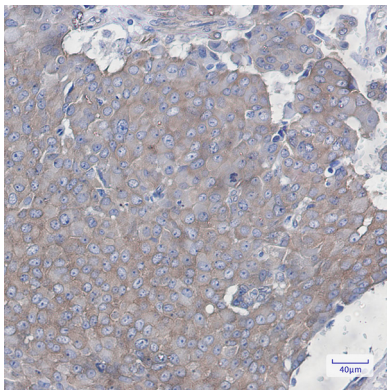
연구 분야

신호 전달

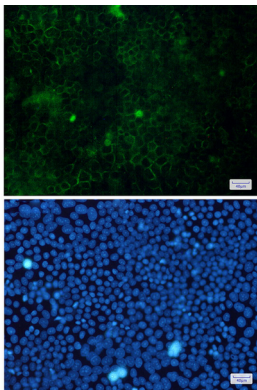
이미지 데이터



K562, 쥐 뇌 C6, 3T3, HeLa 세포 용출액에 Cortactin 항체를 사용하여 Cortactin의 위치를 분석을 수행했다.



Cortactin 항체를 용출액과 뇌 조직의 염색을 위한 분석을 수행하는 고온 조건을 pH 6.0 용액 사용했다.



Cortactin 항체와 DAPI(청색)를 사용하여 HeLa 세포에서 Cortactin(녹색)의 위치를 분석을 수행했다.