

제품명: 콜라겐 VI 알파 1 토끼 단클론 항체

카탈로그 번호: AMRe01840

연구용 전용

요약

설명	재조합 토끼 단클론 항체
숙주	토끼
적용	WB, IHC, ICC/IF
반응성	인간
결합	비결합
변형	수정치 없음
아이소타입	IgG
클론성	단클론
형태	액체
농도	1.5mg/ml. 본 제품의 농도는 제조 배치에 따라 다를 수 있습니다.
Storage	Aliquot 하여 -20°C 에 보관 (12 개월 유효). 냉동/해동 반복을 피하십시오.
Shipping	Ice bags
버퍼	50mM 트리스클로르산 (pH 7.4), 0.15M NaCl, 40% 글세롤, 0.01% 아지다나, 0.05% 보르덴필
정제	천상정제

적용

희석 비율	WB 1:500-1:1000, IHC 1:50-1:100, ICC/IF 1:50-1:200
분자량	Calculated MW: 109 kDa; Observed MW: 147 kDa

항원 정보

유전자명	COL6A1
다른 이름	OPLL; BTHLM1; UCHMD1
유전자 ID	1291
SwissProt ID	P12109
면역원	인간 콜라겐 VI 의 재조합 단백질

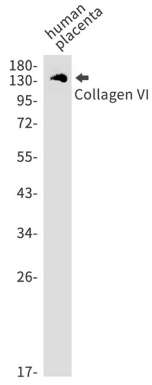
배경

콜라겐 VI 는 세포 결합 단백질로 작용한다.

연구 분야

세상물결

이미지 데이터



콜라겐 VI 양과 항체 사용 여부에 상관없이 콜라겐 VI를 위단부터 분석합니다