

제품명: 클러스터린 알파 사슬 토끼 단클론 항체

카탈로그 번호: AMRe01836

연구용 전용

요약

설명	재조합 토끼 단클론 항체
숙주	토끼
적용	WB, IP
반응성	쥐
결합	비결합
변형	수정치 없음
아이소타입	IgG
클론성	단클론
형태	액체
농도	0.5mg/ml. 본 제품의 농도는 재조합에 따라 다를 수 있습니다.
Storage	Aliquot 하여 -20°C 에 보관 (12 개월 유효). 냉동/해동 반복을 피하십시오.
Shipping	Ice bags
버퍼	50mM 트리스클로르산 (pH 7.4), 0.15M NaCl, 40% 글세롤, 0.01% 아지다 트림 및 0.05% 보흐덴필
정제	천상정제

적용

희석 비율	WB 1:500-1:1000, IP 1:20-1:50
분자량	Calculated MW: 52 kDa; Observed MW: 42 kDa

항원 정보

유전자명	Clu
다른 이름	Cli; ApoJ; Sgp2; SP-40; Sgp-2; Sugp-2; AI893575; D14Ucla3
유전자 ID	12759.0
SwissProt ID	Q06890
면역원	마우스 클러스터린 비싸늘 재조합 단백질

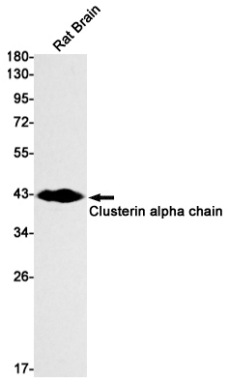
배경

비정상 단백질 응집을 방지하는 세포 사멸을 한다. 스카이에어 항 단백질 응집을 방지한다. APP, APOC2, B2M, CALCA, CSN3, SNCA 및 응집형 있는 LYZ 변체와 연관되어 있음. 유형을 억제한다 (사멸). ATP 를 필요로 하지 않는다. 분자량 측정치 없음. 단백질을 HSPA8/HSC70 과 같은 다른 단백질에 연속적으로 접합할 수 있다. 스로 단백질을 재조합하는 않는다.

연구 분야

면역학

이미지 데이터



클러스터린과 사슬항체를 용해시킨 후, 용액에서 클러스터린과 사슬의 위단 부분을 추출한다.