

**제품명: CLPTM1** 토끼 단클론 항체

**카탈로그 번호: AMRe01835**

연구용 전용

## 요약

설명	재조합 토끼 단클론 항체
숙주	토끼
적용	WB, IP
반응성	인간
결합	비결합
변형	수정치 없음
아이소타입	IgG
클론성	단클론
형태	액체
농도	-
Storage	Aliquot 하여 $-20^{\circ}\text{C}$ 에 보관(12개월 유효). 냉동/해동 반복을 피하십시오.
Shipping	Ice bags
버퍼	50mM 트리스클로르산(pH 7.4), 0.15M NaCl, 40% 글세롤 0.01% 아지다 트림릿 0.05% 보초단질
정제	천상정제

## 적용

희석 비율	WB 1:500-1:1000, IP 1:20-1:50
분자량	Calculated MW: 76 kDa; Observed MW: 90 kDa

## 항원 정보

유전자명	CLPTM1
다른 이름	Cleft lip and palate transmembrane protein 1
유전자 ID	1209
SwissProt ID	O96005
면역원	인간 CLPTM1의 합성 펩타이드

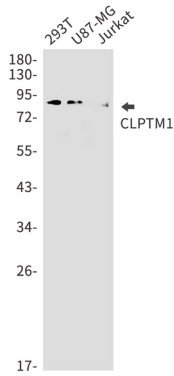
## 배경

T 세포 발달에 역할을 할 수 있다

## 연구 분야

세포실험

## 이미지 데이터



CLPTM1 항을 사용하여 293T, U87-MG, Jurkat 세포들에 CLPTM1 의 웨스턴 블롯 분석을 수행한다