

제품명: CLPP 토끼 단클론 항체

카탈로그 번호: AMRe01834

연구용 전용

요약

설명	재조합 토끼 단클론 항체
숙주	토끼
적용	WB, IP
반응성	인공 펩타이드
결합	비결합
변형	수정되지 않음
아이소타입	IgG
클론성	단클론성
형태	액체
농도	-
Storage	Aliquot 하여 -20°C 에 보관(12 개월 유효). 냉동/해동 반복을 피하십시오.
Shipping	Ice bags
버퍼	50mM 트리스클로르산(pH 7.4), 0.15M NaCl, 40% 글세롤, 0.01% 아지다 트림릿, 0.05% 보르덴필
정제	천상정제

적용

희석 비율	WB 1:500-1:1000, IP 1:20-1:50
분자량	Calculated MW: 30 kDa; Observed MW: 30 kDa

항원 정보

유전자명	CLPP
다른 이름	Endopeptidase Clp
유전자 ID	8192
SwissProt ID	Q16740
면역원	인공 CLPP 펩타이드

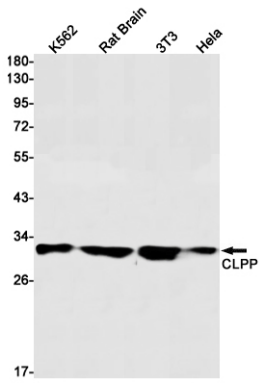
배경

Clp는 ATP 가수분해를 필요로 하는 과정 중에 인산 펩타이드를 절단한다. Clp는 특정 질량 분포를 가진 비조열적 인산화된 항성 유기를 함유할 가능성이 높다.

연구 분야

신호 전달

이미지 데이터



CLPP 항체를 사용하여 K562, 쥐 뇌 3T3, HeLa 세포 등에서 CLPP의 위치를 분석하였다.