

**제품명:** 절단된 PARP1 토끼 단클론 항체

**카탈로그 번호:** AMRe01832

연구용 전용

## 요약

설명	재조합 토끼 단클론 항체
숙주	토끼
적용	WB
반응성	인간
결합	비결합
변형	수정치 없음
아이소타입	IgG
클론성	단클론
형태	액체
농도	1mg/ml. 본 제품의 농도는 재조합에 따라 다를 수 있습니다.
Storage	Aliquot 하여 $-20^{\circ}\text{C}$ 에 보관(12 개월 유효). 냉동/해동 반복을 피하십시오.
Shipping	Ice bags
버퍼	50mM 트리스클로라이드(pH 7.4), 0.15M NaCl, 40% 글세롤, 0.01% 아지다 트림 및 0.05% 보르덴 필
정제	천상정제

## 적용

희석 비율	WB 1:500-1:1000
분자량	Calculated MW: 113 kDa; Observed MW: 89 kDa

## 항원 정보

유전자명	PARP1 PARP1; ADPRT; PPOL; Poly [ADP-ribose] polymerase 1; PARP-1; ADP-ribosyltransferase
다른 이름	diphtheria toxin-like 1; ARTD1; NAD(+) ADP-ribosyltransferase 1; ADPRT 1; Poly[ADP-ribose] synthase 1
유전자 ID	142
SwissProt ID	P09874
면역원	인간 PARP 의 항원 펩타이드

## 배경

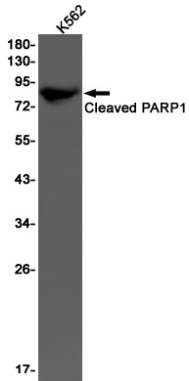
이 항체는 크로틴과 DNA 대에 관여하는 수리 용제 단백질인 폴리아(ADP-리보스)를 축합시켜 염색 결핵(BER) 경로에 관여한다. 이러한 항은 DNA 손후에 발생하며 DNA 가닥 절복으로 이어진다.

감시 신호 전달 경로에 필수적인 단백질이다.

## 연구 분야

후암전환핵산염기

## 이미지 데이터



K562 세포 용액에서 절형 PARP1 항체를 사용하여 절형 PARP1의 위단 부분을 수행했다.