

**제품명:** 클라우딘 3 토끼 단클론 항체

**카탈로그 번호:** AMRe01831

연구용 전용

## 요약

설명	재조합 토끼 단클론 항체
숙주	묘
적용	WB, ICC/IF, IP
반응성	인간
결합	비결합
변형	수정치 없음
아이소타입	IgG
클론성	단클론
형태	액체
농도	-
Storage	Aliquot 하여 $-20^{\circ}\text{C}$ 에 보관(12개월 유효). 냉동/해동 반복을 피하십시오.
Shipping	Ice bags
버퍼	50mM 트리스클렌(pH 7.4), 0.15M NaCl, 40% 글세롤, 0.01% 아세트산, 0.05% 보초단질
정제	천상정제

## 적용

희석 비율	WB 1:500-1:1000, ICC/IF 1:50-1:200, IP 1:20-1:50
분자량	Calculated MW: 23 kDa; Observed MW: 20 kDa

## 항원 정보

유전자명	CLDN3
다른 이름	RVP1; HRVP1; C7orf1; CPE-R2; CPETR2
유전자 ID	1365
SwissProt ID	O15551
면역원	인간 클라우딘 3의 항원 펩타이드

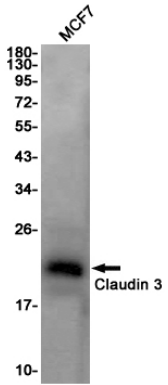
## 배경

클라우딘 3은 세포-세포 접합을 통해 세포 간 공의 막이 접촉하여 매개하는 역할을 한다.

## 연구 분야

세포실험

## 이미지 데이터



클라우딘 3 항을 사용하여 MCF-7 세포 용출액에서 클라우딘 3의 위치 단백질 분석을 수행합니다.