

제품명: CLASP1 토끼 단클론 항체

카탈로그 번호: AMRe01830

연구용 전용

요약

설명	재조합 토끼 단클론 항체
숙주	토끼
적용	WB, IHC, ICC/IF
반응성	인간
결합	비결합
변형	수정치 없음
아이소타입	IgG
클론성	단클론
형태	액체
농도	0.5mg/ml. 본 제품의 농도는 재분배에 따라 다를 수 있습니다.
Storage	Aliquot 하여 -20°C 에 보관(12개월 유효). 냉동/해동 반복을 피하십시오.
Shipping	Ice bags
버퍼	50mM 트리스클로르산(pH 7.4), 0.15M NaCl, 40% 글세롤, 0.01% 아지다, 투름 및 0.05% 보호덴빌
정제	천상정제

적용

희석 비율	WB 1:500-1:1000, IHC 1:50-1:100, ICC/IF 1:50-1:200
분자량	Calculated MW: 169 kDa; Observed MW: 160 kDa

항원 정보

유전자명	CLASP1
다른 이름	CLASP1; KIAA0622; MAST1; CLIP-associating protein 1; Cytoplasmic linker-associated protein 1; Multiple asters homolog 1; Protein Orbit homolog 1; hOrbit1
유전자 ID	23332
SwissProt ID	Q7Z460
면역원	인간 CLASP1의 합성 펩타이드

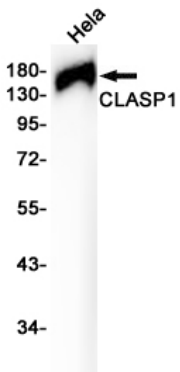
배경

미세소관 양단 부착 단백질 중 하나인 CLASP1은 중심체에서 미세소관을 안정화시키는 역할을 합니다. 이 단백질은 세포 분열 과정에서 미세소관의 양단에 결합하여 미세소관의 안정성을 유지하는 데 중요한 역할을 합니다.

연구 분야

세포 생물학

이미지 데이터



CLASP1 항을 사용하여 HeLa 세포 용출액에서 CLASP1의 위치 단백질을 수확했다.