

제품명: CIRBP 토끼 단클론 항체

카탈로그 번호: AMRe01829

연구용 전용

요약

설명	재조합토끼단클론항체
숙주	토끼
적용	WB, IHC, IP
반응성	인간
결합	비결합
변형	수정치 없음
아이소타입	IgG
클론성	단클론
형태	액체
농도	0.63mg/ml. 본제품의 농도는 재조합에 따라 다를 수 있습니다.
Storage	Aliquot 하여 -20°C 에 보관(12개월 유효). 냉동/해동 반복을 피하십시오.
Shipping	Ice bags
버퍼	50mM 트리스클로르산(pH 7.4), 0.15M NaCl, 40% 글세롤, 0.01% 아지다, 투름 및 0.05% 보흐덴필
정제	천상정제

적용

희석 비율	WB 1:500-1:1000, IHC 1:50-1:100, IP 1:20-1:50
분자량	Calculated MW: 19 kDa; Observed MW: 19 kDa

항원 정보

유전자명	CIRBP
다른 이름	CIRP
유전자 ID	1153
SwissProt ID	Q14011
면역원	인간 CIRBP 의 재조합단백질

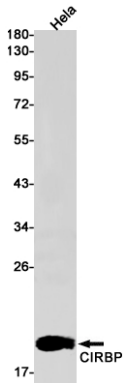
배경

저유형 mRNA 결합 단백질 세포생에 관여하는 유전자 발현을 억제하는 단백질로, 특히 뇌에서 높은 발현을 보인다. 번역을 시작하는 시점에서 유전자 발현에 관여하는 것으로 보인다. 또한, 번역 전체인 RPA2와 TXN의 3'-비역원(3'-UTR)에 특이적으로 결합한다. 번역을 시작하며 고형화 스트레스(SG) 형성을 촉진한다.

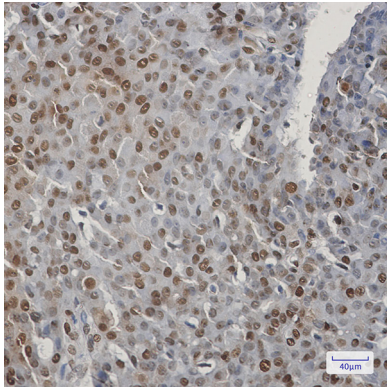
연구 분야

후유학핵산염

이미지 데이터



CIRBP 항체를 용어 HeLa 세포 용액에서 CIRBP 의 위치를 분석을 수행합니다.



CIRBP 항체를 용어 HeLa 세포 용액에서 CIRBP 의 위치를 분석을 수행합니다.