

**제품명:** 크로모그라닌 A 토끼 단클론 항체

**카탈로그 번호:** AMRe01825

연구용 전용

## 요약

설명	재조합 단일클론 항체
숙주	토끼
적용	WB, IHC, ICC/IF
반응성	쥐
결합	비결합
변형	수정치 없음
아이소타입	IgG
클론성	단클론
형태	액체
농도	-
Storage	Aliquot 하여 $-20^{\circ}\text{C}$ 에 보관(12개월 유효). 냉동/해동 반복을 피하십시오.
Shipping	Ice bags
버퍼	50mM 트리스클로르산(pH 7.4), 0.15M NaCl, 40% 글세롤, 0.01% 아지다나, 0.05% 보르덴질
정제	천상정제

## 적용

희석 비율	WB 1:500-1:1000, IHC 1:50-1:100, ICC/IF 1:50-1:200
분자량	Calculated MW: 51 kDa; Observed MW: 92 kDa

## 항원 정보

유전자명	CHGA
다른 이름	beta Granin; Chromogranin A; ChrA; SP-I; Vasostatin I; Vasostatin-2; Vasostatin II; Pancreastatin; CHGA
유전자 ID	1113
SwissProt ID	P10645
면역원	인 크로모그라닌 A의 항원 펩타이드

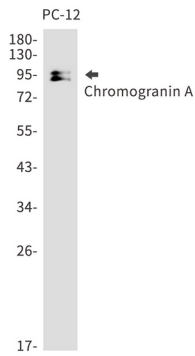
## 배경

판교아토피천식연구소에 의해 개발된 인공 분리를 강하게 억제한다.

## 연구 분야

신경학

## 이미지 데이터



크로모그라닌 A 항를 사용하여 PC-12 세포 용출액에서 크로모그라닌 A 의 위치 단백질을 분석했다.