

제품명: Chk1 토끼 단클론 항체

카탈로그 번호: AMRe01821

연구용 전용

요약

설명	재조합 토끼 단클론 항체
숙주	표기
적용	WB
반응성	인간 쥐 생체
결합	비결합
변형	수정치 없음
아이소타입	IgG
클론성	단클론
형태	액체
농도	0.3mg/ml. 본 제품의 농도는 제조 배치에 따라 다를 수 있습니다.
Storage	Aliquot 하여 -20°C 에 보관(12 개월 유효). 냉동/해동 반복을 피하십시오.
Shipping	Ice bags
버퍼	50mM 트리스클로르산(pH 7.4), 0.15M NaCl, 40% 글세롤 0.01% 아지다 트림 및 0.05% 보르덴필
정제	천상정제

적용

희석 비율	WB 1:500-1:1000
분자량	Calculated MW: 54 kDa; Observed MW: 54 kDa

항원 정보

유전자명	CHEK1
다른 이름	CHEK1; CHK1; Serine/threonine-protein kinase Chk1; CHK1 checkpoint homolog; Cell cycle checkpoint kinase; Checkpoint kinase-1
유전자 ID	1111
SwissProt ID	O14757
면역원	표적 단백질에 사용되는 합성 펩타이드

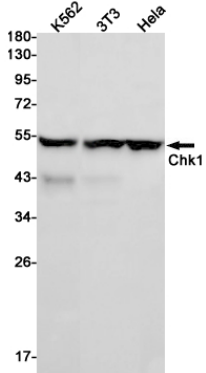
배경

DNA 손상 후 단클론 항체 유세포 분석을 위한 S 기질 광범위한 인산화 DNA 복구 코플렉스 유세포 분석을 위한

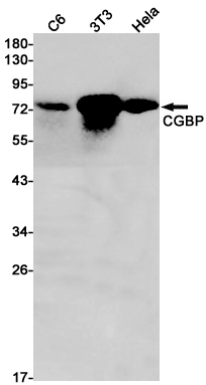
연구 분야

후유전학/핵산염기

이미지 데이터



Chk1 항을 사용하여 K562 세포 용출액에서 Chk1의 위단 부분을 수행합니다.



Chk1 항을 사용하여 K562, 3T3, HeLa 세포 용출액에서 Chk1의 위단 부분을 수행합니다.