

제품명: CGBP 토끼 단클론 항체

카탈로그 번호: AMRe01820

연구용 전용

요약

설명	재조합 토끼 단클론 항체
숙주	표기
적용	WB, IHC, ICC/IF, IP
반응성	인간 쥐 생체
결합	비결합
변형	수정치 없음
아이소타입	IgG
클론성	단클론
형태	액체
농도	0.51mg/ml. 본 제품 농도는 재조비에 따라 다를 수 있습니다.
Storage	Aliquot 하여 -20°C 에 보관 (12 개월 유효). 냉동/해동 반복을 피하십시오.
Shipping	Ice bags
버퍼	50mM 트리스클로르산(pH 7.4), 0.15M NaCl, 40% 글세롤 0.01% 아지다 트림 및 0.05% 보호덴빌
정제	천상정제

적용

희석 비율	WB 1:500-1:1000, IHC 1:50-1:100, ICC/IF 1:50-1:200, IP 1:20-1:50
분자량	Calculated MW: 76 kDa; Observed MW: 76 kDa

항원 정보

유전자명	CXXC1
다른 이름	CFP1; CGBP; SPP1; PCCX1; PHF18; hCGBP; ZCGPC1; HsT2645; 2410002I16Rik; 5830420C16Rik
유전자 ID	30827
SwissProt ID	Q9P0U4
면역원	CGBP 의 항원 펩타이드

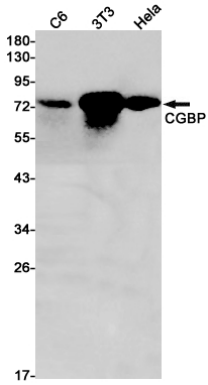
배경

CpG 를 인식하는 특이 DNA 결합 단백질로 알려진 CpG 메틸화 효소이다.

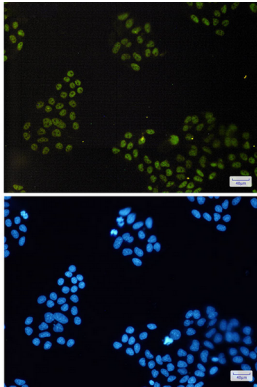
연구 분야

후유전학핵산염기

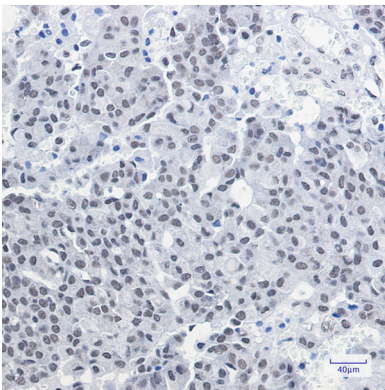
이미지 데이터



CGBP 항체를 사용하여 C6, 3T3, HeLa 세포 용출액에서 CGBP의 위치를 분석을 수행했다.



CGBP 항체와 DAPI (청색)를 사용하여 HeLa 세포에서 CGBP (녹색)를 면역형광 분석한 결과



피부에 포함된 유방 조직에 CGBP 항체를 사용한 조직화 분석을 수행했다. 항원 복제는 고온 조건인 산성 pH 6.0 용액 사용 하였다.