

제품명: CENPE 토끼 단클론 항체

카탈로그 번호: AMRe01818

연구용 전용

요약

설명	재조합 토끼 단클론 항체
숙주	토끼
적용	WB
반응성	인간
결합	비결합
변형	수정치 없음
아이소타입	IgG
클론성	단클론
형태	액체
농도	0.41mg/ml. 본 제품의 농도는 재조비에 따라 다를 수 있습니다.
Storage	Aliquot 하여 -20°C 에 보관(12 개월 유효). 냉동/해동 반복을 피하십시오.
Shipping	Ice bags
버퍼	50mM 트리스클로르산(pH 7.4), 0.15M NaCl, 40% 글세롤, 0.01% 아지다나, 0.05% 보르덴필
정제	천상정제

적용

희석 비율	WB 1:500-1:1000
분자량	Calculated MW: 316 kDa; Observed MW: 316 kDa

항원 정보

유전자명	CENPE
다른 이름	CENP E; Centromere associated protein E; Centromere protein E 312kDa; KIF10; Kinesin family member 10; Kinesin related protein; PPP1R61
유전자 ID	1062
SwissProt ID	Q02224
면역원	인간 CENPE 의 항원 펩타이드

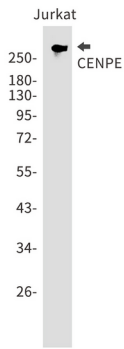
배경

CENPE는 G2기에 추려지는 250-300 kDa 크기의 인 중심체 관련 키나아제 단백질이다.

연구 분야

후유학해소방법

이미지 데이터



CENPE 항를 사용하여 Jurkat 세포 용액에서 CENPE 의 위치를 분석을 수행합니다.