

제품명: 세포 사멸 민감도 토끼 단클론 항체

카탈로그 번호: AMRe01817

연구용 전용

요약

설명	재조합 토끼 단클론 항체
숙주	토끼
적용	WB, IHC, ICC/IF
반응성	인간
결합	비결합
변형	수정치 없음
아이소타입	IgG
클론성	단클론
형태	액체
농도	0.5mg/ml. 본 제품의 농도는 제조 배치에 따라 다를 수 있습니다.
Storage	Aliquot 하여 -20°C 에 보관 (12 개월 유효). 냉동/해동 반복을 피하십시오.
Shipping	Ice bags
버퍼	50mM 트리스클로르산 (pH 7.4), 0.15M NaCl, 40% 글세롤, 0.01% 아지다나, 트롬빈 및 0.05% 보호덴빌
정제	천상정제

적용

희석 비율	WB 1:500-1:1000, IHC 1:50-1:100, ICC/IF 1:50-1:200
분자량	Calculated MW: 110 kDa; Observed MW: 110 kDa

항원 정보

유전자명	CSE1L
다른 이름	CSE1L; CAS; CSE1; Exp2; Importin-alpha re-exporter; Exportin-2; XPO2
유전자 ID	1434
SwissProt ID	P55060
면역원	인간 세포 사멸 민감도 항원 단백질

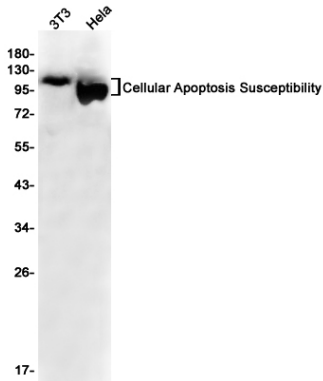
배경

인간 세포 사멸 민감도 항원 단백질은 세포 사멸 과정에서 중요한 역할을 합니다. 이 항체는 세포 사멸 민감도 항원 단백질에 특이적으로 결합하며, 세포 사멸 민감도 항원 단백질의 기능을 연구하는 데 사용됩니다.

연구 분야

세포사멸

이미지 데이터



3T3 및 HeLa 세포를 사용하여 세포사멸 민감도에 대한 웨스턴 블롯 분석을 수행했다.