

제품명: CECR5 토끼 단클론 항체

카탈로그 번호: AMRe01815

연구용 전용

요약

설명	재조합 토끼 단클론 항체
숙주	토끼
적용	WB, IP
반응성	인간
결합	비결합
변형	수정치 없음
아이소타입	IgG
클론성	단클론성
형태	액체
농도	0.4mg/ml. 본 제품의 농도는 재조합에 따라 다를 수 있습니다.
Storage	Aliquot 하여 -20°C 에 보관(12 개월 유효). 냉동/해동 반복을 피하십시오.
Shipping	Ice bags
버퍼	50mM 트리스클로이드(pH 7.4), 0.15M NaCl, 40% 글세롤 0.01% 아지다 트림릿 0.05% 보호덴틸
정제	천상정제

적용

희석 비율	WB 1:500-1:1000, IP 1:20-1:50
분자량	Calculated MW: 46 kDa; Observed MW: 46 kDa

항원 정보

유전자명	HDHD5
다른 이름	haloacid dehalogenase like hydrolase domain containing 5; CECR5
유전자 ID	27440
SwissProt ID	Q9BXW7
면역원	인간 CECR5의 합성 펩타이드

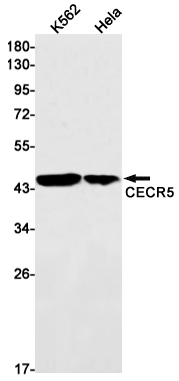
배경

고양이 증류 효소(CES)의 유전자는 22q11.2의 2Mb 영역에 위치하며, 이는 종종 파킨슨병과 관련된 것으로 알려져 있습니다. 이 유전자의 결핍은 파킨슨병과 관련된 증상을 유발하며, 이는 파킨슨병의 유전적 원인 중 하나입니다. 이 유전자의 결핍은 파킨슨병의 유전적 원인 중 하나이며, 이는 파킨슨병의 유전적 원인 중 하나입니다. 이 유전자의 결핍은 파킨슨병의 유전적 원인 중 하나이며, 이는 파킨슨병의 유전적 원인 중 하나입니다.

연구 분야

세포생물학

이미지 데이터



CECR5 항을 사용하여 K562 및 HeLa 세포에서 CECR5의 위치를 분석을 수행했다