

제품명: CDT2 토끼 단클론 항체

카탈로그 번호: AMRe01814

연구용 전용

요약

설명	재조합 토끼 단클론 항체
숙주	토끼
적용	WB, IHC
반응성	인간
결합	비결합
변형	수정치 없음
아이소타입	IgG
클론성	단클론
형태	액체
농도	0.63mg/ml. 본 제품의 농도는 재조합에 따라 다를 수 있습니다.
Storage	Aliquot 하여 -20°C 에 보관 (12 개월 유효). 냉동/해동 반복을 피하십시오.
Shipping	Ice bags
버퍼	50mM 트리스클로르산(pH 7.4), 0.15M NaCl, 40% 글세롤 0.01% 아지다 트림릿 0.05% 보충단질
정제	천상정제

적용

희석 비율	WB 1:500-1:1000, IHC 1:50-1:100
분자량	Calculated MW: 79 kDa; Observed MW: 79 kDa

항원 정보

유전자명	DTL
다른 이름	CDW1; DCAF2; Dtl; L2DTL; RAMP
유전자 ID	51514
SwissProt ID	Q9NZJ0
면역원	인간 CDT2 의 재조합 단백질

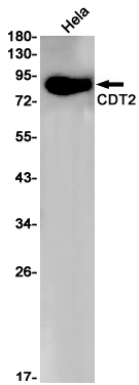
배경

세포주기 조절 DNA 손상 반응 및 손상된 DNA 함에 따른 DCX(DDB1-CUL4-X-box) E3 유비퀴틴단질 리아제 복합체 구성자이며 CRL4(CDT2) 복합체도 DCX(DTL) 복합체와 CDT1 및 CDKN1A/p21(CIP1)의 중요한 조절 및 후분할 매개체이다.

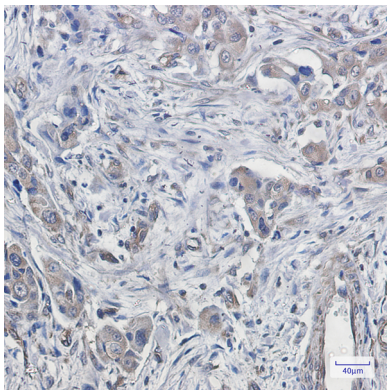
연구 분야

세포 생물학

이미지 데이터



CDT2 항체를 사용하여 HeLa 세포 용출액에서 CDT2의 위치 단백질을 수행합니다.



CDT2 항체를 용해된 세포에서 면역조직화학 분석을 위해 고압 고정된 조직을 pH 6.0 용액을 사용하여.