

제품명: CDC25 토끼 단클론 항체

카탈로그 번호: AMRe01803

연구용 전용

요약

설명	재조합 토끼 단클론 항체
숙주	표기
적용	WB
반응성	쥐
결합	비결합
변형	수정치 없음
아이소타입	IgG
클론성	단클론
형태	액체
농도	0.5mg/ml. 본 제품의 농도는 제조 배치에 따라 다를 수 있습니다.
Storage	Aliquot 하여 -20°C 에 보관(12 개월 유효). 냉동/해동 반복을 피하십시오.
Shipping	Ice bags
버퍼	50mM 트리스클로르산(pH 7.4), 0.15M NaCl, 40% 글세롤, 0.01% 아지다, 투름 및 0.05% 보흐만필
정제	천상정제

적용

희석 비율	WB 1:500-1:1000
분자량	Calculated MW: 145 kDa; Observed MW: 145 kDa

항원 정보

유전자명	RASGRF1
다른 이름	GNRP; GRF1; CDC25; GRF55; CDC25L; H-GRF55; PP13187; ras-GRF1
유전자 ID	5923
SwissProt ID	Q13972
면역원	인 RASGRF1 의 합성 펩타이드

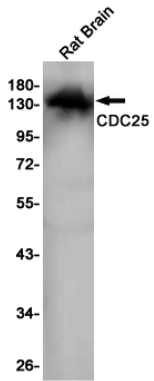
배경

GTP 를 통한 Ras ын GDP 으로 전환한다.

연구 분야

신호전달

이미지 데이터



CDC25 항을 사용하여 뇌 용출액에서 CDC25의 위치 단백 분리를 수행합니다.