

제품명: CD32 토끼 단클론 항체

카탈로그 번호: AMRe01790

연구용 전용

요약

설명	재조합 토끼 단클론 항체
숙주	표기
적용	WB, IHC
반응성	인간
결합	비결합
변형	수정치 없음
아이소타입	IgG
클론성	단클론
형태	액체
농도	1.23mg/ml. 본 제품의 농도는 재조비에 따라 다를 수 있습니다.
Storage	Aliquot 하여 -20°C 에 보관 (12 개월 유효). 냉동/해동 반복을 피하십시오.
Shipping	Ice bags
버퍼	50mM 트리스클로르산 (pH 7.4), 0.15M NaCl, 40% 글세롤, 0.01% 아지다, 투름 및 0.05% 보호덴필
정제	천상정제

적용

희석 비율	WB 1:500-1:1000, IHC 1:50-1:100
분자량	Calculated MW: 35 kDa; Observed MW: 35-42 kDa

항원 정보

유전자명	FCGR2A
다른 이름	FCGR2A; CD32; FCG2; FCGR2A1; IGFR2; Low affinity immunoglobulin gamma Fc region receptor II-a; IgG Fc receptor II-a; CDw32; Fc-gamma RII-a; Fc-gamma-RIIa; FcRII-a; CD32
유전자 ID	2212
SwissProt ID	P12318
면역원	표지 단백질에 사용되는 항원입니다.

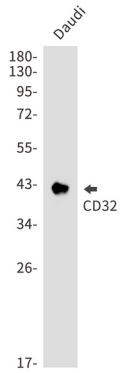
배경

면역글로불린 Gc 영역을 결합하는 저친수성입니다. IgG에 결합하여 병체 및 용해에 대한 반응을 시작합니다.

연구 분야

태양세포마커

이미지 데이터



CD32 항체를 사용하여 세포 용출액에서 CD32의 위치를 분석을 수행한다.