

제품명: CD31 토끼 단클론 항체

카탈로그 번호: AMRe01789

연구용 전용

요약

설명	재조합토끼단클론항체
숙주	토끼
적용	WB,IHC
반응성	인간
결합	비결합
변형	수정치 없음
아이소타입	IgG
클론성	단클론
형태	액체
농도	0.63mg/ml. 본제품의 농도는 재조비에 따라 다를 수 있습니다.
Storage	Aliquot 하여 -20°C 에 보관(12개월 유효). 냉동/해동 반복을 피하십시오.
Shipping	Ice bags
버퍼	50mM 트리스클로르산(pH 7.4), 0.15M NaCl, 40% 글세롤 0.01% 아지다 트림 및 0.05% 보흐덴필
정제	천상정제

적용

희석 비율	WB 1:500-1:1000,IHC 1:50-1:100
분자량	Calculated MW: 83 kDa; Observed MW: 130 kDa

항원 정보

유전자명	PECAM1
다른 이름	Platelet endothelial cell adhesion molecule; PECAM-1; EndoCAM; GPIIA ^v ; PECA1; CD antigen CD31
유전자 ID	5175
SwissProt ID	P16284
면역원	표적 단백질에 사용되는 항원 펩타이드

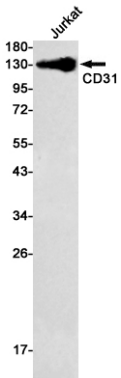
배경

PECAM-1은 혈판과 내피세포 간 접착에 관여하는 세포 접착 분자입니다. 안과 및 매개세포 접착 혈내피세포는 산혈관형성 세포 및 세포 등 면역세포 상호작용을 조절하며 면역 및 대식세포용 IgE 매개 알러지 및 혈중 조절에 관여합니다. 다양한 조직에서 여러 아형을 생성하는 대체 스플라이싱을 거칩니다.

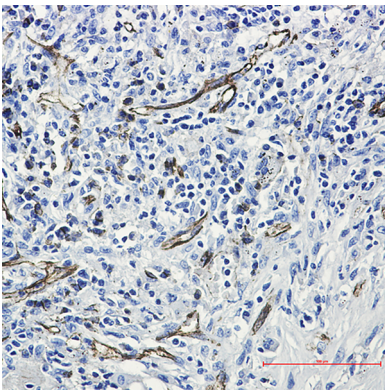
연구 분야

신혈관계

이미지 데이터



CD31 항를 사용하여 Jurkat 세포 용출액에서 CD31의 위치를 분석을 수행했다.



CD31 항를 이용한 피부 조직의 면역조직화학 분석. 항원 복제는 고온 조건 (구연산 buffer pH 6.0) 용출 사용했다.