

제품명: CD3 엡실론 토끼 단클론 항체

카탈로그 번호: AMRe01787

연구용 전용

요약

설명	재조합토끼단클론항체
숙주	토끼
적용	WB,IP
반응성	인간
결합	비결합
변형	수정치아음
아이소타입	IgG
클론성	단클론
형태	액체
농도	0.5mg/ml. 본제품의 농도는 재분배에 따라 다를 수 있습니다.
Storage	Aliquot 하여 -20°C 에 보관(12개월 유효). 냉동/해동 반복을 피하십시오.
Shipping	Ice bags
버퍼	50mM 트리스클로르산(pH 7.4), 0.15M NaCl, 40% 글세롤 0.01% 아지다 트림 및 0.05% 보흐덴필
정제	천상정제

적용

희석 비율	WB 1:500-1:1000, IP 1:20-1:50
분자량	Calculated MW: 23 kDa; Observed MW: 23 kDa

항원 정보

유전자명	CD3E
다른 이름	CD3E; T3E; T-cell surface glycoprotein CD3 epsilon chain; T-cell surface antigen T3/Leu-4 epsilon chain; CD3e
유전자 ID	916
SwissProt ID	P07766
면역원	인간 CD3 엡실론 항원 펩타이드

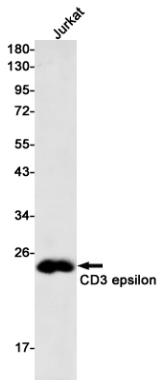
배경

CD3 복합체는 T 세포를 매개한다. T 세포 수용체(TCR)를 통해 항원-펩타이드 복합체와 상호작용하는 T 세포의 주요 표지 단백질이다. 이 복합체는 T 세포의 TCR과 직접 결합하는 중 단위 단백질인 CD3(Cluster of Differentiation 3)에 의해 이루어진다. CD3는 ζ , γ , ϵ , δ 의 네 가지 폴리펩타이드로 구성된다.

연구 분야

면역학

이미지 데이터



CD3 epsilon 항체를 사용하여 Jurkat 세포 용출액에서 CD3 epsilon 단백질을 분석을 수행했다.