

제품명: CD3 엡실론 토끼 단클론 항체

카탈로그 번호: AMRe01786

연구용 전용

요약

설명	재조합토끼단클론항체
숙주	토끼
적용	WB,IHC,IP
반응성	인간
결합	비결합
변형	수정치 없음
아이소타입	IgG
클론성	단클론
형태	액체
농도	0.63mg/ml. 본제품의 농도는 재조합에 따라 다를 수 있습니다.
Storage	Aliquot 하여 -20°C 에 보관(12개월 유효). 냉동/해동 반복을 피하십시오.
Shipping	Ice bags
버퍼	50mM 트리스클로르산(pH 7.4), 0.15M NaCl, 40% 글세롤 0.01% 아지다 트림 및 0.05% 보흐덴필
정제	천상정제

적용

희석 비율	WB 1:500-1:1000,IHC 1:50-1:100,IP 1:20-1:50
분자량	Calculated MW: 23 kDa; Observed MW: 23 kDa

항원 정보

유전자명	CD3E
다른 이름	CD3E; T3E; T-cell surface glycoprotein CD3 epsilon chain; T-cell surface antigen T3/Leu-4 epsilon chain; CD3e
유전자 ID	916
SwissProt ID	P07766
면역원	인간 CD3 엡실론 항원 펩타이드

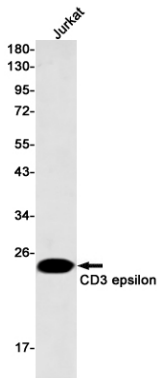
배경

CD3 복합체는 T 세포를 매개한다. T 세포 수용체(TCR)를 통해 항원-펩타이드 복합체와 결합하여 T 세포의 활성화에 관여한다. TCR과 직접 결합하는 중립 단백질 복합인 CD3(Cluster of Differentiation 3)에 의해 이루어진다. CD3는 ζ , γ , ϵ , δ 의 네 가지 폴리펩타이드로 구성된다.

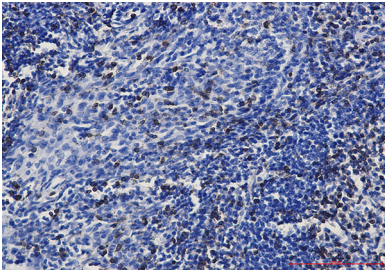
연구 분야

면역학

이미지 데이터



CD3 epsilon 항체를 사용하여 Jurkat 세포 용출액에서 CD3 epsilon 단백질을 분석했다.



CD3 epsilon 항체를 이용하여 면역형광 분석을 위해 고압 조건의 구연산을 pH 6.0 용액에 사용했다.