

제품명: CD226 토끼 단클론 항체

카탈로그 번호: AMRe01782

연구용 전용

요약

설명	재조합 토끼 단클론 항체
숙주	토끼
적용	WB, IHC, ICC/IF, IP
반응성	생쥐
결합	비결합
변형	수정치 없음
아이소타입	IgG
클론성	단클론
형태	액체
농도	1.43mg/ml. 본 제품의 농도는 재조합에 따라 다를 수 있습니다.
Storage	Aliquot 하여 -20°C 에 보관(12개월 유효). 냉동/해동 반복을 피하십시오.
Shipping	Ice bags
버퍼	50mM 트리스클로르산(pH 7.4), 0.15M NaCl, 40% 글세롤 0.01% 아세트산트림릿 0.05% 보충단질
정제	천상정제

적용

희석 비율	WB 1:500-1:1000, IHC 1:50-1:100, ICC/IF 1:50-1:200, IP 1:20-1:50
분자량	Calculated MW: 38 kDa; Observed MW: 55-65 kDa

항원 정보

유전자명	Cd226
다른 이름	Platelet and T-cell activation antigen 1; CD226
유전자 ID	225825.0
SwissProt ID	Q8K4F0
면역원	마우스 CD226 재조합단질

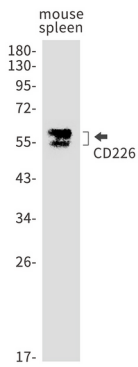
배경

세포간접합, 림프구신경전달, 세포종양세포성장, 림프구(CTL)와 암세포(NK) 세포에 대한 림프구인식에 관여한다. NECTIN2 의 세포 표면 수용체이다. 다른 결합 세포종양 및 IL2, IL5, IL10, IL13, IFNG 를 포함한 세포인생을 저해한다. NECTIN2 결핍에 대해 PVRIG 와 경쟁한다.

연구 분야

면역학

이미지 데이터



CD226 항을 사용하여 마우스 장용샘에서 CD226의 위치를 분석을 수행합니다.