

제품명: CD226 토끼 단클론 항체

카탈로그 번호: AMRe01781

연구용 전용

요약

설명	재조합 토끼 단클론 항체
숙주	토끼
적용	WB
반응성	인간
결합	비결합
변형	수정치 없음
아이소타입	IgG
클론성	단클론
형태	액체
농도	0.5mg/ml. 본 제품의 농도는 제조 배치에 따라 다를 수 있습니다.
Storage	Aliquot 하여 -20°C 에 보관 (12 개월 유효). 냉동/해동 반복을 피하십시오.
Shipping	Ice bags
버퍼	50mM 트리스클로르산 (pH 7.4), 0.15M NaCl, 40% 글세롤 0.01% 아지다 트림 및 0.05% 보르덴 필
정제	천상정제

적용

희석 비율	WB 1:500-1:1000
분자량	Calculated MW: 39 kDa; Observed MW: 60-80 kDa

항원 정보

유전자명	CD226
다른 이름	CD226; DNAM1; CD226 antigen; DNAX accessory molecule 1; DNAM-1; CD antigen CD226
유전자 ID	10666
SwissProt ID	Q15762
면역원	인간 CD226 의 항원 단백질

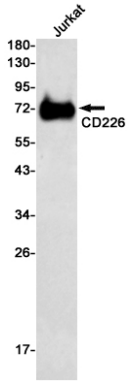
배경

이 유전자는 NK 세포 활성화 단백질 및 다른 세포에 결합하는 단백질을 암호화합니다. 단백질은 세포의 2 개 Ig 유 도메인을 포함하며 슈퍼family 구성입니다. 이 단백질은 다른 세포 결합 단백질과 유사한 것을 포함합니다. 또한 핵 수용체와도 결합합니다. 대체 물질을 통해 여러 변형체가 생성됩니다.

연구 분야

면역학

이미지 데이터



CD226 항를 사용하여 Jurkat 세포 용출액에서 CD226의 위치 단백질을 추출합니다.