

**제품명:** 인테그린 알파 L 토끼 단클론 항체

**카탈로그 번호:** AMRe01774

연구용 전용

## 요약

설명	재조합 토끼 단클론 항체
숙주	토끼
적용	WB, IHC, ICC/IF, IP
반응성	인간
결합	비결합
변형	수정치 없음
아이소타입	IgG
클론성	단클론
형태	액체
농도	0.5mg/ml. 본 제품의 농도는 제조 배치에 따라 다를 수 있습니다.
Storage	Aliquot 하여 $-20^{\circ}\text{C}$ 에 보관 (12 개월 유효). 냉동/해동 반복을 피하십시오.
Shipping	Ice bags
버퍼	50mM 트리스클로르산 (pH 7.4), 0.15M NaCl, 40% 글세롤, 0.01% 아지다나, 트롬빈 및 0.05% 보오덴필
정제	천상정제

## 적용

희석 비율	WB 1:500-1:1000, IHC 1:50-1:100, ICC/IF 1:50-1:200, IP 1:20-1:50
분자량	Calculated MW: 129 kDa; Observed MW: 150 kDa

## 항원 정보

유전자명	ITGAL ITGAL; CD11A; Integrin alpha-L; CD11 antigen-like family member A; Leukocyte adhesion
다른 이름	glycoprotein LFA-1 alpha chain; LFA-1A; Leukocyte function-associated molecule 1 alpha chain; CD11a
유전자 ID	3683
SwissProt ID	P20701
면역원	인간 CD11a 의 합성 펩타이드

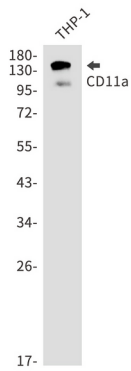
## 배경

인테그린 알파 L/ 베타 2 는 CAM1, ICAM2, ICAM3 및 CAM4 의 구성원이다. 이는 백혈구 내피 상호작용 세포 부착 세포 매개체 상호 작용 및 혈액에 의한 항염증성 혈관 면역학에 관여한다.

## 연구 분야

태양에너지

## 이미지 데이터



THP-1 세포에서 CD11a에 대한 단백질을 연구한 결과, 항체를 사용하여 하였다.