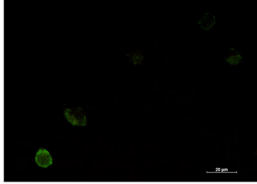


다양한 연구 목적을 위한 다양한 용도에 적합한 다양한 용도에 대한 연구용품을 제공합니다.

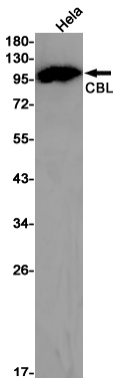
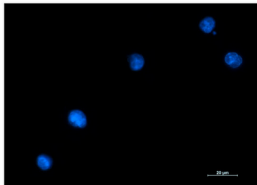
연구 분야

세포 생물학

이미지 데이터



CBL 항체(녹색)와 DAPI(청색)를 사용하여 K562 세포에서 CBL을 면역세포화학적으로 분석한 결과



CBL 항체를 사용하여 HeLa 세포 용출액에서 CBL의 위치를 분석하는 실험 결과