

제품명: 카베올린 1 토끼 단클론 항체

카탈로그 번호: AMRe01768

연구용 전용

요약

설명	재조합 토끼 단클론 항체
숙주	토끼
적용	WB, IHC
반응성	인간
결합	비결합
변형	수정치 없음
아이소타입	IgG
클론성	단클론
형태	액체
농도	0.63mg/ml. 본 제품의 농도는 재조비에 따라 다를 수 있습니다.
Storage	Aliquot 하여 -20°C 에 보관 (12 개월 유효). 냉동/해동 반복을 피하십시오.
Shipping	Ice bags
버퍼	50mM 트리스 글리신 (pH 7.4), 0.15M NaCl, 40% 글세롤 0.01% 아지다 트림 및 0.05% 보르덴 필
정제	천상정제

적용

희석 비율	WB 1:500-1:1000, IHC 1:50-1:100
분자량	Calculated MW: 20 kDa; Observed MW: 20 kDa

항원 정보

유전자명	CAV1
다른 이름	CAV1; CAV; Caveolin-1
유전자 ID	857
SwissProt ID	Q03135
면역원	표적 단백질에 사용되는 항원입니다.

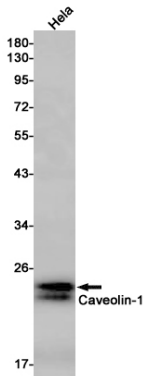
배경

카베올린 1은 카베올린 단백질 계열에 속하는 G-단백질과 신호 전달 경로에 중요한 역할을 하는 단백질입니다. 세포 수용체(TCR) 및 세포 부착에 관련된 분자들과 관련이 있습니다. DPP4와 같은 세포 수용체, CD3와 같은 항체, NF- κ B 활성을 유도합니다. CTNNB1을 억제하며 Wnt 경로를 통한 CTNNB1 매개 신호 전달을 조절할 수 있습니다.

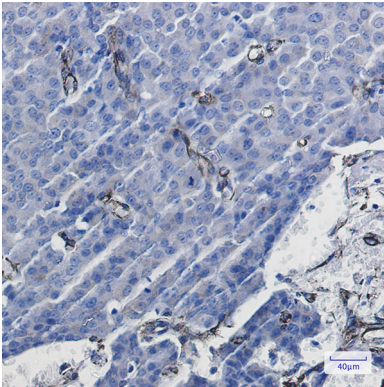
연구 분야

신약개발

이미지 데이터



Caveolin 1 항을 사용하여 HeLa 세포 용출액에서 Caveolin 1 의 위치 단백질 분을 수행합니다.



과민에 대한 연구에 Caveolin 1 항을 이용한 면역조직화 분석을 수행했다. 항원 특이성은 과민 조건과 관련이 없는 pH 6.0 용출액에서 관찰되었다.