

제품명: 카텔리시딘 토끼 단클론 항체

카탈로그 번호: AMRe01766

연구용 전용

요약

설명	재조합 토끼 단클론 항체
숙주	토끼
적용	WB, IHC, IP
반응성	인간
결합	비결합
변형	수정치 없음
아이소타입	IgG
클론성	단클론성
형태	액체
농도	1.12mg/ml. 본 제품의 농도는 재조합에 따라 다를 수 있습니다.
Storage	Aliquot 하여 -20°C 에 보관 (12 개월 유효). 냉동/해동 반복을 피하십시오.
Shipping	Ice bags
버퍼	50mM 트리스클로르산(pH 7.4), 0.15M NaCl, 40% 글세롤, 0.01% 아지다, 투름 및 0.05% 보르덴필
정제	천상정제

적용

희석 비율	WB 1:500-1:1000, IHC 1:50-1:100, IP 1:20-1:50
분자량	Calculated MW: 19 kDa; Observed MW: 19 kDa

항원 정보

유전자명	CAMP
다른 이름	LL37; CAP18; CRAMP; HSD26; CAP-18; FALL39; FALL-39
유전자 ID	820
SwissProt ID	P49913
면역원	인간 카텔리시딘의 합성 펩타이드

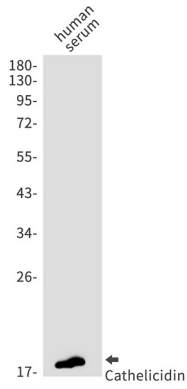
배경

세균 지질 다당(LPS)에 결합하여 항원 작용을 합니다.

연구 분야

미생학

이미지 데이터



Cathelicidin 항체 사용 인간 혈청을 띠내 Cathelicidin/CLP 의 위단 분석