

제품명: 카스파제 1 토끼 단클론 항체

카탈로그 번호: AMRe01759

연구용 전용

요약

설명	재조합 토끼 단클론 항체
숙주	묘
적용	WB, IP
반응성	인간
결합	비결합
변형	수정치 없음
아이소타입	IgG
클론성	단클론
형태	액체
농도	0.5mg/ml. 본 제품의 농도는 재분배에 따라 다를 수 있습니다.
Storage	Aliquot 하여 -20°C 에 보관(12 개월 유효). 냉동/해동 반복을 피하십시오.
Shipping	Ice bags
버퍼	50mM 트리스클로르산(pH 7.4), 0.15M NaCl, 40% 글세롤, 0.01% 아지다 트림릿, 0.05% 보르덴필
정제	천상정제

적용

희석 비율	WB 1:500-1:1000, IP 1:20-1:50
분자량	Calculated MW: 45 kDa; Observed MW: 45,20 kDa

항원 정보

유전자명	CASP1
다른 이름	CASP1; IL1BC; IL1BCE; Caspase-1; CASP-1; Interleukin-1 beta convertase; IL-1BC; Interleukin-1 beta-converting enzyme; ICE; IL-1 beta-converting enzyme; p45
유전자 ID	834
SwissProt ID	P29466
면역원	인간 카스파제 1의 재조합 단백질

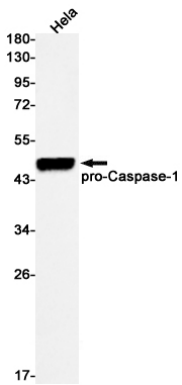
배경

카스파제 1은 IL-1 베타 프로세서(Asp)과 알라(Ala) 잔을 포함하여 인산염기에서 생성되어 발효한다. 병원에 대한 반응으로, 스트레스 요인 결합 단백질(SREBP)을 잘라내어 활성 형태를 생성한다. 또한 세포 사멸을 촉진할 수 있다.

연구 분야

세포 생물학

이미지 데이터



HeLa 세포 용출액에 Caspase 1 항을 사용하여 Caspase 1을 웨스턴 블롯 분석합니다.