

**제품명:** 카제인 키나제 1 알파 토끼 단클론 항체

**카탈로그 번호:** AMRe01757

연구용 전용

## 요약

설명	재조합 토끼 단클론 항체
숙주	토끼
적용	WB, IP
반응성	인자 쥐
결합	비결합
변형	수정치 없음
아이소타입	IgG
클론성	단클론
형태	액체
농도	0.5mg/ml. 본 제품의 농도는 제조 배치에 따라 다를 수 있습니다.
Storage	Aliquot 하여 $-20^{\circ}\text{C}$ 에 보관 (12 개월 유효). 냉동/해동 반복을 피하십시오.
Shipping	Ice bags
버퍼	50mM 트리스클로르산 (pH 7.4), 0.15M NaCl, 40% 글세롤, 0.01% 아지다 트림 및 0.05% 보르덴필
정제	천상정제

## 적용

희석 비율	WB 1:500-1:1000, IP 1:20-1:50
분자량	Calculated MW: 39 kDa; Observed MW: 34 kDa

## 항원 정보

유전자명	CSNK1A1
다른 이름	CSNK1A1; Casein kinase I isoform alpha; CKI-alpha; CK1
유전자 ID	1452
SwissProt ID	P48729
면역원	인자 카제인 키나제 1 알파 합성 펩타이드

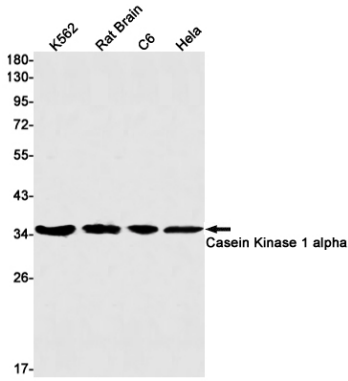
## 배경

카제인 키나제 1은 카제인과 같은 단백질을 기질로 작용하는 효소로 정제된 다양한 단백질을 인산화할 수 있으며 Wnt 신호에 관여한다. CTNNB1 의 'Ser-45' 잔기를 인산화하여 세포 분열 시 세포 분열에 역할을 할 수 있다.

## 연구 분야

신호전달

## 이미지 데이터



K562, 주니 C6, HeLa 세포용 몰카제인 키네제1 알파 항체를 사용하여 키네제1 알파 유전 발현 분석을 수행했다.