

제품명: CARD9 토끼 단클론 항체

카탈로그 번호: AMRe01756

연구용 전용

요약

| | |
|----------|---|
| 설명 | 재조합 토끼 단클론 항체 |
| 숙주 | 표기 |
| 적용 | WB |
| 반응성 | 인간 |
| 결합 | 비결합 |
| 변형 | 수정치 없음 |
| 아이소타입 | IgG |
| 클론성 | 단클론 |
| 형태 | 액체 |
| 농도 | - |
| Storage | Aliquot 하여 -20°C 에 보관(12 개월 유효). 냉동/해동 반복을 피하십시오. |
| Shipping | Ice bags |
| 버퍼 | 50mM 트리스클렌스(pH 7.4), 0.15M NaCl, 40% 글세롤, 0.01% 아지다 트림릿, 0.05% 보르덴필 |
| 정제 | 천상정제 |

적용

| | |
|-------|--|
| 희석 비율 | WB 1:500-1:1000 |
| 분자량 | Calculated MW: 62 kDa; Observed MW: 62 kDa |

항원 정보

| | |
|--------------|---|
| 유전자명 | CARD9 |
| 다른 이름 | Caspase recruitment domain-containing protein 9; hCARD9 |
| 유전자 ID | 64170 |
| SwissProt ID | Q9H257 |
| 면역원 | 인간 CARD9 의 항원 펩타이드 |

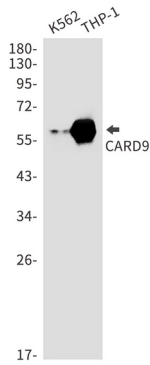
배경

카드리제 도메인 포함 유단백질9

연구 분야

세포실험

이미지 데이터



CARD9 항체를 사용하여 K562 및 THP-1 세포 중 둘에서 CARD9의 위치 단백질 분을 수행했다