

**제품명:** 탄산무수효소 1 토끼 단클론 항체

**카탈로그 번호:** AMRe01755

연구용 전용

## 요약

설명	재조합 토끼 단클론 항체
숙주	묘
적용	WB, IHC
반응성	인간 쥐 생체
결합	비결합
변형	수정치 없음
아이소타입	IgG
클론성	단클론
형태	액체
농도	0.51mg/ml. 본 제품의 농도는 재조합에 따라 다를 수 있습니다.
Storage	Aliquot 하여 $-20^{\circ}\text{C}$ 에 보관 (12 개월 유효). 냉동/해동 반복을 피하십시오.
Shipping	Ice bags
버퍼	50mM 트리스클로르산 (pH 7.4), 0.15M NaCl, 40% 글세롤 0.01% 아지다 트림 및 0.05% 보르덴필
정제	천상정제

## 적용

희석 비율	WB 1:500-1:1000, IHC 1:50-1:100
분자량	Calculated MW: 29 kDa; Observed MW: 29 kDa

## 항원 정보

유전자명	CA1
다른 이름	CA1; Carbonic anhydrase 1; Carbonate dehydratase I; Carbonic anhydrase B; CAB; Carbonic anhydrase I; CA-I
유전자 ID	759
SwissProt ID	P00915
면역원	인간 탄산무수효소 1/CA1의 재조합 단백질

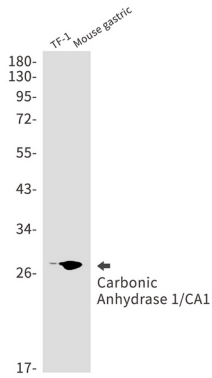
## 배경

이 항체의 제작 과정은 시야를 열어줍니다.

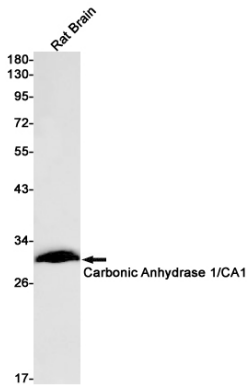
## 연구 분야

심혈관계

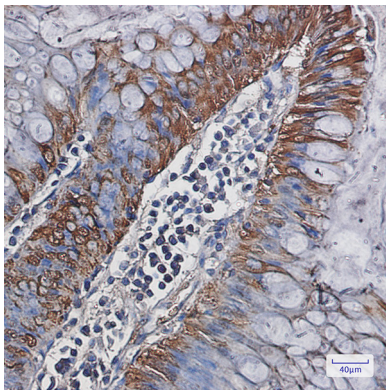
## 이미지 데이터



TF1 마우스 위장에서 탄수화소1/CA1의 위와 단백질 분을 탄수화소1 항를 사용하여 하였다



탄수화소1/CA1 항를 사용하여 뇌종물에서 탄수화소1/CA1의 위와 단백질 분을 하였다



과편에 과편이 강염 조직에 탄수화소1 항를 사용하여 조직화 분을 하였다. 항를 특이하고 과편 조직의 과편을 pH 6.0 용물사 용했다