

**제품명:** 포스포-칸나비노이드 수용체 I (Ser316) 토끼 단클론 항체

**카탈로그 번호:** AMRe01754

연구용 전용

## 요약

설명	재조합 토끼 단클론 항체
속주	토끼
적용	WB
반응성	인간
결합	비결합
변형	안정된
아이소타입	IgG
클론성	단클론
형태	액체
농도	0.5mg/ml. 본 제품 농도는 재조합에 따라 다를 수 있습니다.
Storage	Aliquot 하여 $-20^{\circ}\text{C}$ 에 보관(12 개월 유효). 냉동/해동 반복을 피하십시오.
Shipping	Ice bags
버퍼	50mM 트리스클로르산(pH 7.4), 0.15M NaCl, 40% 글세롤, 0.01% 아지다 트림릿, 0.05% 보르덴필
정제	천상정제

## 적용

희석 비율	WB 1:500-1:1000
분자량	Calculated MW: 53 kDa; Observed MW: 53 kDa

## 항원 정보

유전자명	CNR1
다른 이름	CNR1; CNR; Cannabinoid receptor 1; CB-R; CB1; CANN6
유전자 ID	1268
SwissProt ID	P21554
면역원	표적 단백질 잔여항원 합성안티바디

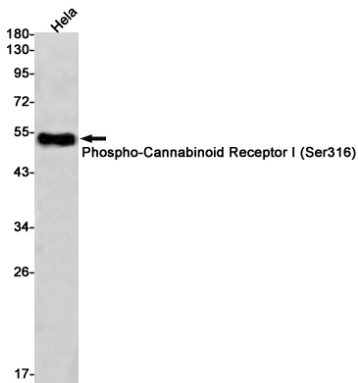
## 배경

이 유전자는 두 가지 칸나비노이드 수용체 중 하나인 칸나비노이드 수용체 1(CNR1)과 그 합성 유체 마취의 항성 성분인 칸나비노이드 수용체 1 단클론 항체 결합 단백질(IgG-단백질) 결합 유체 결합 유체 용액에 대한 특이적 결합에 대한 반응으로 나타나는 구조적 활성을 의미한다. 이 수용체는 마취 사용이 강한 칸나비노이드 알중추 경회(분말 안티바디)에 관여하는 것으로 밝혀졌다. 이 유전자는 두 가지 단백질 중 하나인 유전자 변형이 존재한다.

## 연구 분야

신경학

## 이미지 데이터



HeLa 세포를 이용하여 카나비노이드 수용체 II(Ser316) 항체를 사용하여 카나비노이드 수용체 II(Ser316)의 위도 단백질을 수확했다.